



element

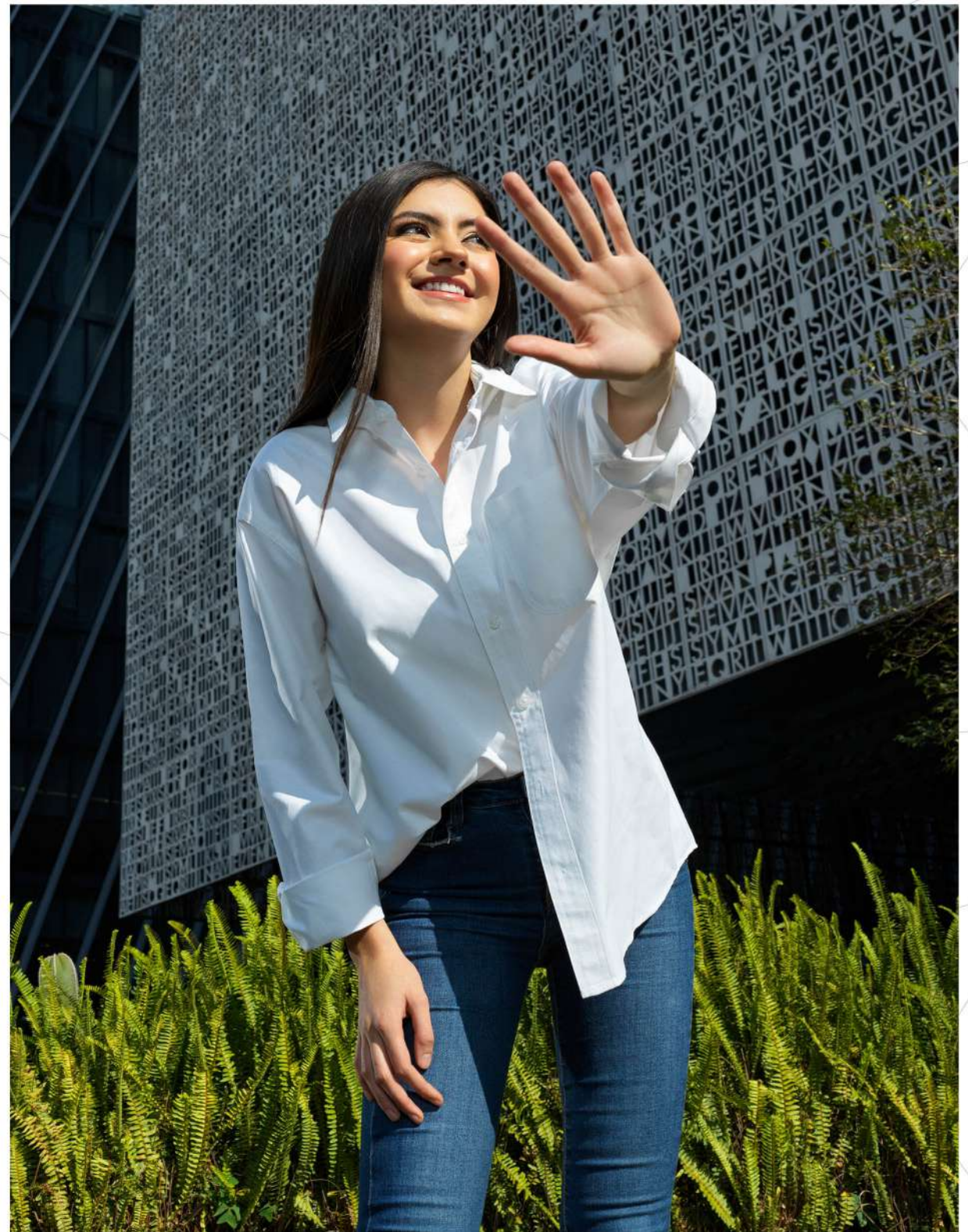
by **BIGBANG**

Lo elemental
es lucir bien

element
by **BIGBANG**

ÍNDICE

Dott	6
Biel	8
Encke	10
Grigg	12
Tabla de medidas	16



ENCKE: página 10

* La modelo está utilizando una camisa de caballero talla S (estilo oversize)

DOTT



Un punto
a tu favor

Sugerencia de decorado:
+ Bordado
+ Serigrafía
+ Vinil Textil



Dobby
35% Alg.
65% Pol.
3.90 oz

BLANCO / AZUL
XS - 4XL

Caballero
+ Manga larga

Dama
+ Manga larga

DOTT



Dobby
35% Alg.
65% Pol.
3.90 oz

BLANCO / LILA
XS - 4XL

Caballero
+ Manga larga

Dama
+ Manga larga

BIEL

Popelina
50% Alg.
50% Pol.
3.90 oz

BLANCO / AZUL
XS - 4XL

Caballero
+ Manga larga

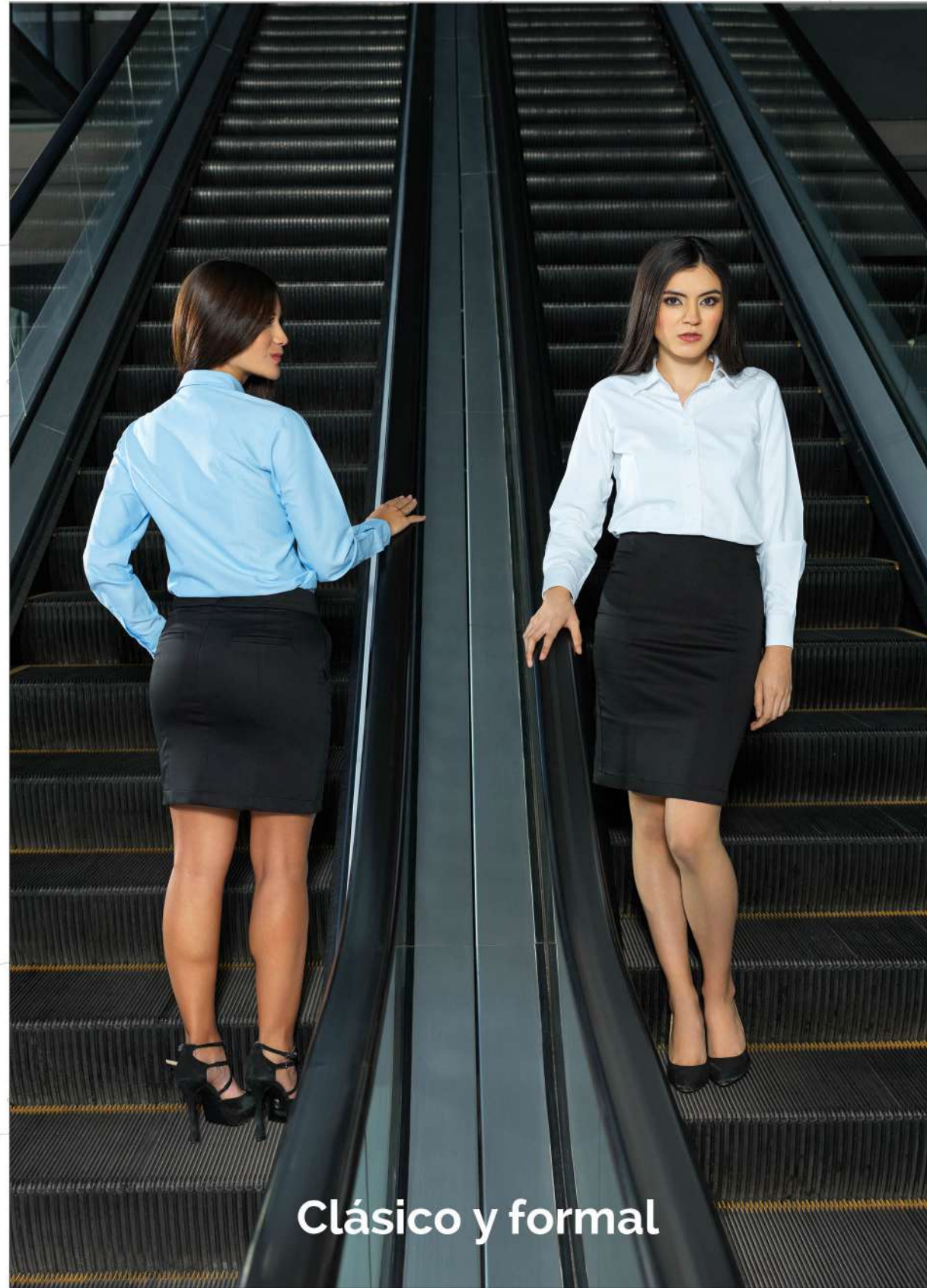
Dama
+ Manga larga



Líneas con estilo



ENCKE



Clásico y formal

Sugerencia de decorado:
+ Bordado
+ Serigrafía
+ Vinil Textil



ENCKE



Oxford
60% Alg.
40% Pol.
4.60 oz

BLANCO
XS - 4XL

Caballero
+ Manga larga

Dama
+ Manga larga

Oxford
60% Alg.
40% Pol.
4.60 oz

AZUL CIELO
XS - 4XL

Caballero
+ Manga larga

Dama
+ Manga larga

GRIGG

Popelina
50% Alg.
50% Pol.
3.90 oz

Versatilidad y frescura

1

3

2

1. BLANCO
XS - 4XL

Caballero
+ Manga larga

Dama
+ Manga larga

2. AZUL REY
XS - 4XL

Caballero
+ Manga larga

Dama
+ Manga larga

3. NEGRO
XS - 4XL

Caballero
+ Manga larga

Dama
+ Manga larga

DOTT: Blanco / Azul



BIEL: Blanco / Azul



ENCKE: Blanco



GRIGG: A. Rey



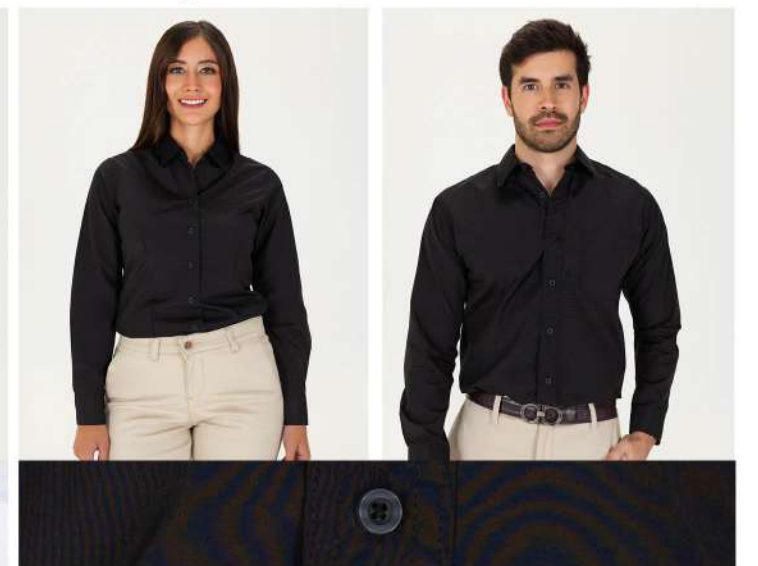
DOTT: Blanco / Lila



ENCKE: A. CIELO



GRIGG: Negro



GRIGG: Blanco



TABLA DE MEDIDAS

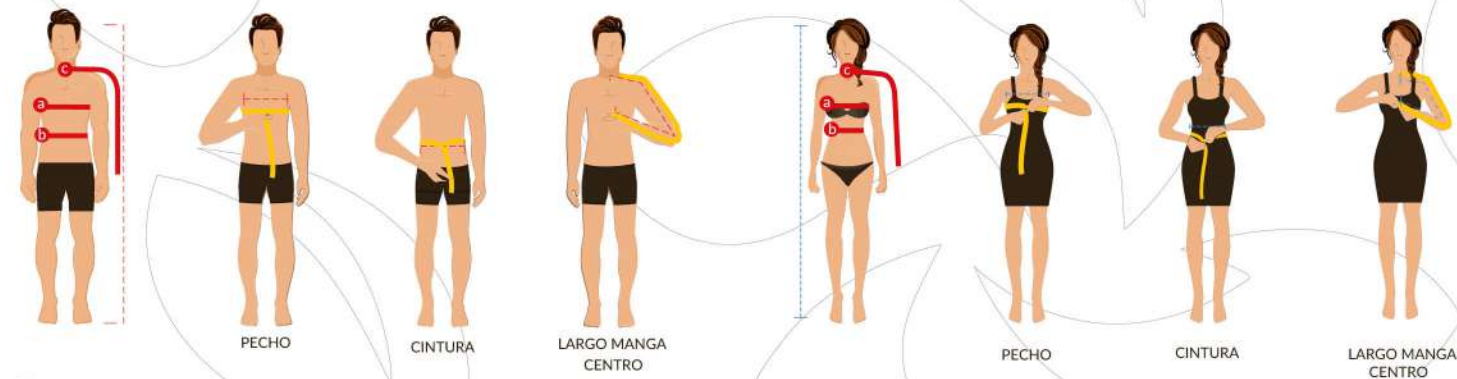
CAMISA DE CABALLERO

*TODAS LAS MEDIDAS SON EN PULGADAS

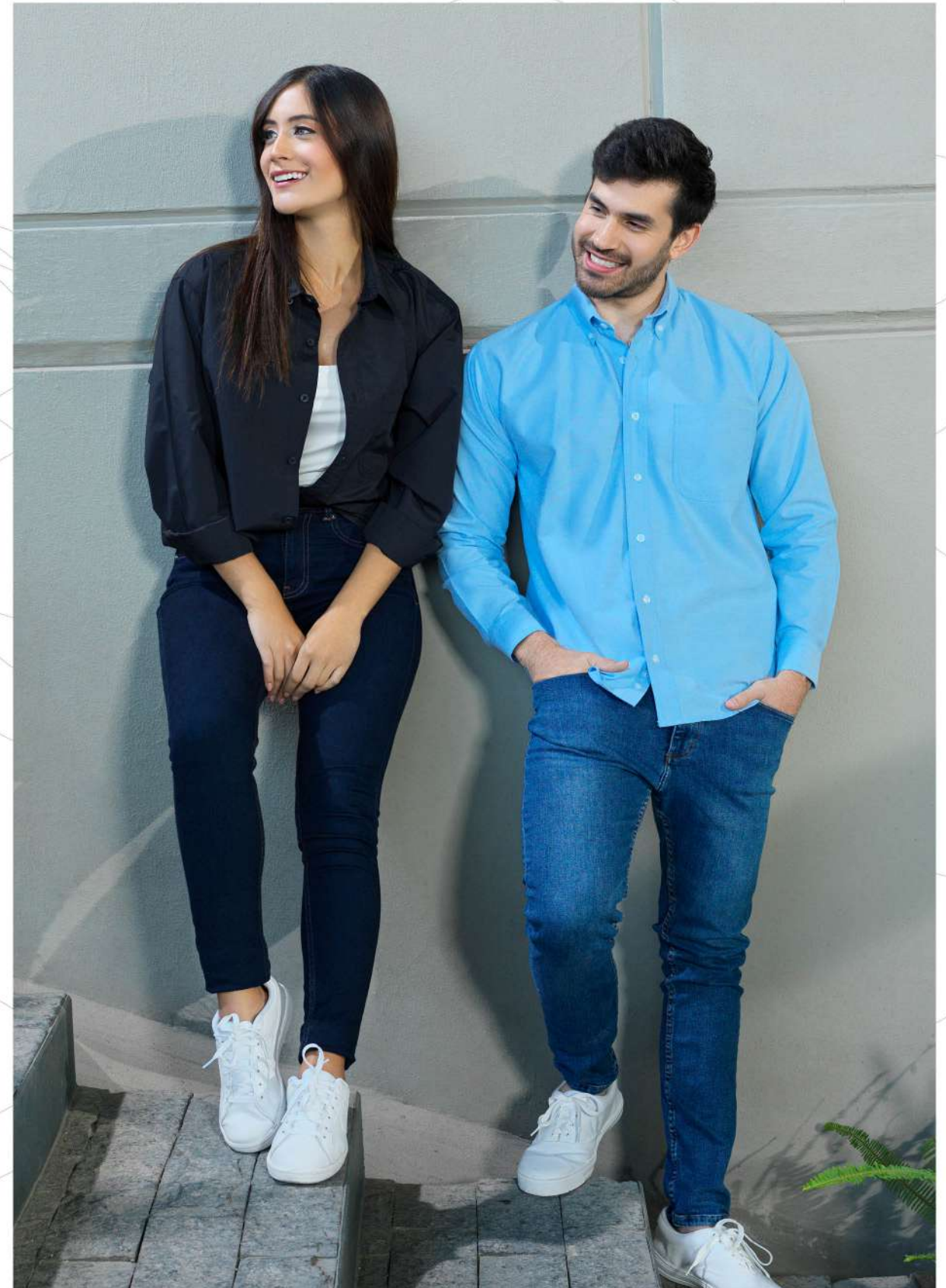
PUNTO DE MEDICIÓN	TOLERANCIA +/-	2XS	XS	S	M	L	XL	2XL	3XL	4XL
		32	34	36	38	40	42	44	46	48
PECHO a	1/2"	38 - 39 ^{1/2"}	39 - 41 ^{1/2"}	41 - 43 ^{1/2"}	43 - 46 ^{1/2"}	46 - 48 ^{1/2"}	48 - 51 ^{1/2"}	51 - 54 ^{1/2"}	54 - 58 ^{1/2"}	58 - 62 ^{1/2"}
CINTURA b	1/2"	38 - 39 ^{1/2"}	39 - 41 ^{1/2"}	41 - 43 ^{1/2"}	43 - 46 ^{1/2"}	46 - 48 ^{1/2"}	48 - 51 ^{1/2"}	51 - 54 ^{1/2"}	54 - 58 ^{1/2"}	58 - 62 ^{1/2"}
LARGO MANGA CENTRO CL c	1/2"	32 ^{1/2"} - 32 ^{1/2"}	32 ^{1/2"} - 33 ^{1/2"}	33 ^{1/4"} - 33 ^{3/4"}	34 ^{1/2"} - 34 ^{1/2"}	35 ^{1/2"} - 35 ^{1/2"}	36 ^{1/2"} - 36 ^{1/2"}	36 ^{1/2"} - 37 ^{1/2"}	37 ^{1/2"} - 37 ^{1/2"}	37 ^{3/4"} - 38 ^{1/4"}

BLUSA DE DAMA

PUNTO DE MEDICIÓN	TOLERANCIA +/-	2XS	XS	S	M	L	XL	2XL	3XL	4XL
		13		5	7	9	11	13	15	17
PECHO a	1/2"	34 ^{1/2"} - 35 ^{1/2"}	35 ^{1/2"} - 37 ^{1/2"}	37 ^{1/2"} - 39 ^{1/2"}	39 ^{1/2"} - 42 ^{1/2"}	42 ^{1/2"} - 44 ^{1/2"}	44 ^{1/2"} - 46 ^{1/2"}	46 ^{1/2"} - 49 ^{1/2"}	49 ^{1/2"} - 53 ^{1/2"}	53 ^{1/2"} - 57 ^{1/2"}
CINTURA b	1/2"	29 ^{1/2"} - 30 ^{1/2"}	30 ^{1/2"} - 32 ^{1/2"}	32 ^{1/2"} - 34 ^{1/2"}	34 ^{1/2"} - 37 ^{1/2"}	37 ^{1/2"} - 39 ^{1/2"}	39 ^{1/2"} - 41 ^{1/2"}	41 ^{1/2"} - 46 ^{1/2"}	46 ^{1/2"} - 50 ^{1/2"}	50 ^{1/2"} - 55 ^{1/2"}
LARGO MANGA CENTRO DLP c	1/2"	30 ^{1/2"} - 31 ^{1/2"}	31 ^{1/2"} - 31 ^{1/2"}	31 ^{1/2"} - 32 ^{1/2"}	32 ^{1/4"} - 32 ^{3/4"}	32 ^{3/4"} - 33 ^{1/4"}	33 ^{1/4"} - 33 ^{3/4"}	33 ^{3/4"} - 34 ^{1/4"}	34 ^{1/4"} - 34 ^{3/4"}	34 ^{3/4"} - 35 ^{1/4"}



Lo elemental
es lucir bien



ELLA: Grigg - página 12

* La modelo está utilizando una camisa de caballero talla S (estilo oversize)

Él: Encke - página 10



element
by **BIGBANG**

element

by **BIGBANG**



bigbanguniforms.com



@bigbanguniformes



+ (52) 1 33 3952 3570



/UniformesBIGBANG



@bigbang_uniformes



BIGBANG