

RED KAP®

RED KAP
• 1923 •

CONTENIDO

CATÁLOGO DE ROPA DE TRABAJO

EN LÍNEA EN

REDKAP.MX



TRABAJAMOS POR QUIENES
**CREEN EN EL TRABAJO
Y EN LA VIDA TODO
TIENE QUE ESTAR
BIEN HECHO**





SIEMPRE HEMOS CREIDO EN UN TRABAJO BIEN HECHO. Y EN LAS PERSONAS QUE LO HACEN.

Desde 1923, hemos confeccionado uniformes para la gente que trabaja. Para personas que ponen manos a la obra y que se pueden llenar de grasa hasta los codos, pero también se llenan el corazón hasta el tope. Los que se esfuerzan por hacer bien el trabajo que les gusta y les da el sustento, los que viven una mejor vida gracias al amor por lo que hacen.

Hombres y mujeres que saben resolver problemas, trabajando en equipo o simplemente escuchando a un amigo o amiga.

Son aquellos o aquellas que viven para aprender. Quienes ven cada día como una oportunidad para convertirse en un mejor colaborador, socio, hermano, mentor, padre o madre. Las personas que han aprendido que su trabajo aporta a la construcción de la comunidad, no como una opción, sino como una responsabilidad. Y como un regalo. Lo aceptan porque entienden que es cuestión de equilibrio: recibes de la misma forma en que das, tanto en el trabajo, como fuera de él.

Nuestro trabajo es para ellos y ellas, porque ellos y ellas nos inspiran. Nos aseguramos de que ese esfuerzo para llevar una buena vida, continúe por su bien.



GUÍA DE ÍCONOS

Use la siguiente leyenda de íconos como guía para poder identificar rápidamente las características y los beneficios únicos de las prendas Red Kap® mostradas encima de la mayoría de los nombres de productos.

W**PIEZA COMPLEMENTARIA DE MUJER**

Las prendas que tienen este ícono tienen una pieza complementaria femenina ubicada en la sección de ropa de trabajo de mujer en las páginas 42-49.

TT **TECNOLOGÍA TOUCHTEX™**

Retención de color superior, repele las manchas y capacidad de absorción.

TT PRO**TOUCHTEX PRO**

Mismas características que Touchtex pero con una textura aun más suave. Disponible solo en pantalones.

DP **PLANCHADO DURABLE**

Se requiere uso mínimo de prensa o plancha. La tela contiene un acabado resistente a las arrugas.

YDS **BANDAS DE HILO TEÑIDO**

Los hilos se tiñen y luego se tejen en una configuración de rayas.

NB **SIN BOTONES**

Esta prenda no tiene botones que se caigan o se enganchen.

UVB **BOTONES UV**

Botones que no se amarillean para una blancura duradera a pesar del procesamiento de lavado industrial.

RIP **TELA DE RIPSTOP**

La tela de ripstop ligera pero extradurable mantiene las rasgaduras y las reparaciones al mínimo.

ZS **ROPA ZEROSKRATCH**

Los trabajos y las superficies de pintura se mantienen libres de rasguños gracias a la prenda diseñada estratégicamente, donde los botones y los broches están debajo de la solapa.

MX **MIMIX™**

Gracias a un diseño MIMIX™ patentado y basado en la ciencia, los productos Red Kap® con MIMIX™ ofrecen una mayor movilidad y permiten que la piel respire para estar cómodo todo el día.

OB **TECNOLOGÍA OILBLOK**

Repele el aceite y los líquidos base aceite, y mantiene las prendas como nuevas, por más tiempo –y solo está disponible en Red Kap®.

DWR **ACABADO DURADERO RESISTENTE AL AGUA (DWR)**

Repele el agua y los líquidos base agua y, al mismo tiempo, reduce el tiempo de secado en casi 30 % a comparación de otras telas de ropa de trabajo de gabardina no tratadas.

ÍCONOS DE TALLA:

B FIT**AJUSTE SUELTO**

Ajuste suelto a través de la pierna y la rodilla con silueta de corte cónico a través del muslo.

F FIT**AJUSTE FEMENINO**

Ajuste femenino con una silueta relajada en prendas de cocina de mujer.

R FIT**AJUSTE RELAJADO**

Nuestros jeans de ajuste relajado cuentan con un tiro tradicional que se ajusta a la cintura natural. La zona relajada del trasero y el muslo ofrece más libertad de movimiento, y la pierna de corte ligeramente cónico se ajusta sobre las botas de trabajo.

C FIT**AJUSTE CLÁSICO**

El ajuste clásico ofrece un corte relajado a través del pecho y el cuerpo con mangas sueltas.

S FIT**AJUSTE RECTO**

Nuestro ajuste recto cuenta con un tiro optimizado que se ajusta ligeramente por debajo de la cintura. Es delgado a lo largo del trasero y el muslo, con una abertura en la pierna que se ajusta sobre las botas de trabajo.



ÍNDICE

- 6** Innovación
- 10** Camisas
- 22** Pantalones
- 30** Prendas exteriores
- 36** Overoles
- 42** Ropa de trabajo de mujer
- 50** Cocina
- 70** Guía para tomar medidas
- 72** Tablas de medidas
- 75** Índice



★ INNOVACIONES DE PRODUCTO

DISEÑADO PARA TU FORMA DE TRABAJAR



Los productos Red Kap® con MIMIX^{MR} utilizan un diseño patentado y basado en la ciencia que cuenta con paneles elásticos y livianos que mejoran la movilidad general y permiten que la piel respire mejor para una comodidad durante todo el día.



CAMISA DE TRABAJO RED KAP DE HOMBRE CON MIMIX^{MR}
Manga corta y larga, Págs. 12-13



CAMISA DE TRABAJO RED KAP DE HOMBRE CON MIMIX^{MR}
Manga corta y larga, Pág. 44



PANTALÓN UTILITARIO RED KAP DE HOMBRE CON MIMIX^{MR} Pág. 24



PANTALÓN UTILITARIO RED KAP DE MUJER CON MIMIX^{MR} Pág. 46



Exclusivo para Red Kap®, la tecnología OilBlok ayuda a mantener las prendas como nuevas por más tiempo, al repeler el aceite y los líquidos base aceite que normalmente se absorberían y mancharían.



CAMISA DE TALLER DE ALTO RENDIMIENTO DE HOMBRE CON OILBLOK Manga corta y larga, Págs. 16-17



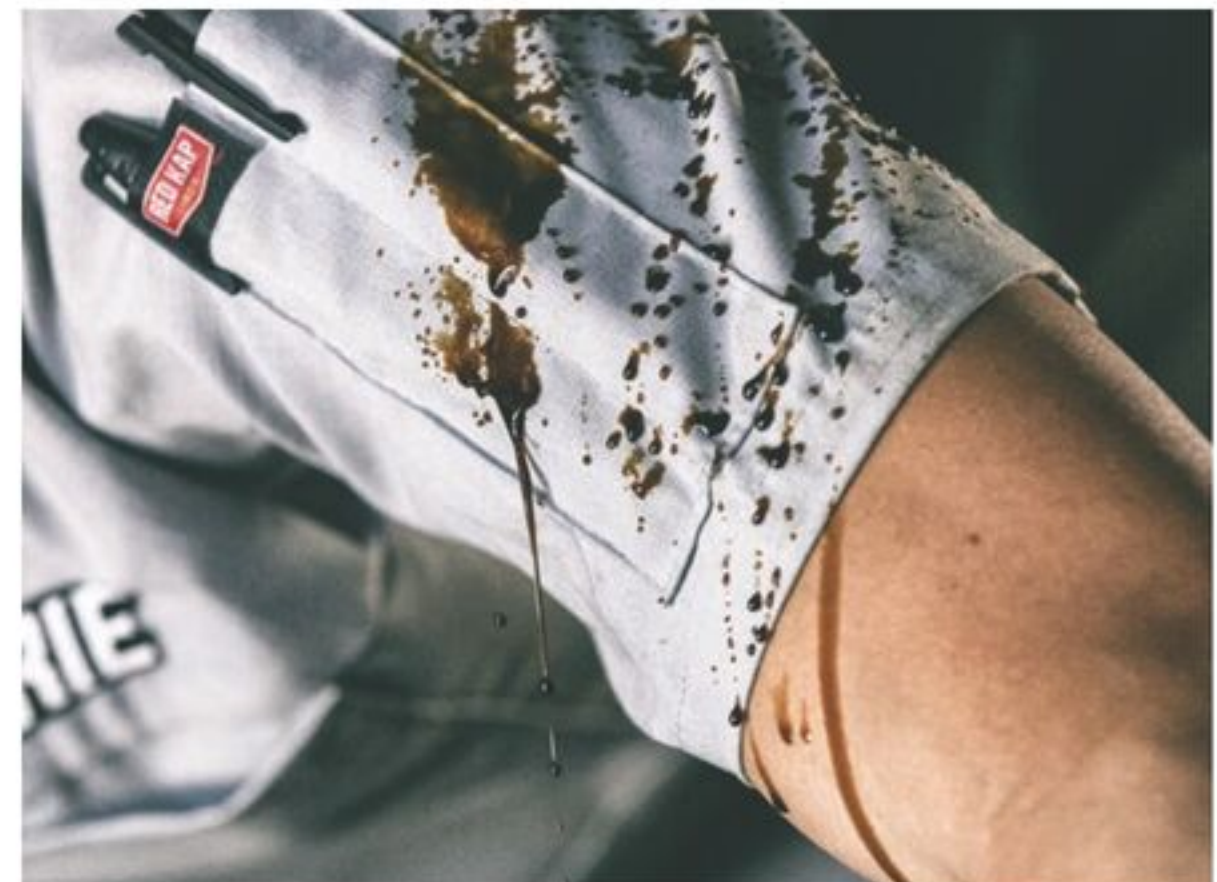
OVEROL DE ALTO RENDIMIENTO LIVIANO CON OILBLOK, Pág. 38



FILIPINA RAGLÁN AIRFLOW DE MUJER CON OILBLOK Manga corta, Págs. 52-53



FILIPINA AIRFLOW DE HOMBRE Y MUJER CON OILBLOK Mangas cortas, Págs. 62-63





MIMIX^{MR}



OILBLOK
TECHNOLOGY

Lo mejor de ambas innovaciones en una sola prenda.



**FILIPINA DE COCINERO DE MANGA LARGA DE HOMBRE
CON MIMIX^{MR} Y OILBLOK - DIEZ BOTONES**
Manga corta y larga, Págs. 54-55



**FILIPINA DE COCINERO DE MANGA LARGA DE
MUJER CON MIMIX^{MR} Y OILBLOK - DIEZ BOTONES**
Manga corta y larga, Págs. 54-55



**FILIPINA DE COCINERO DE MANGA LARGA DE HOMBRE
CON MIMIX^{MR} Y OILBLOK - DIEZ BOTONES CON NUDO**
Manga larga, Págs. 56-57



**FILIPINA DE COCINERO DE HOMBRE Y MUJER
CON MIMIX^{MR} Y OILBLOK** Manga corta, Pág. 64



El acabado repelente al agua Duradero(DWR) repele el agua y los líquidos base agua.



**PANTALÓN DE TRABAJO
LIGERO DE HOMBRE**
Pág. 25



**PANTALÓN DE TRABAJO
LIGERO DE MUJER**
Pág. 47



**CHAMARRA DE LUJO CON
FUNDA BLANDA DE HOMBRE**
Pág. 32



**CHAMARRA DE LUJO CON
FUNDA BLANDA DE MUJER**
Pág. 49



**CHALECO DE LUJO CON
FUNDA BLANDA**
Pág. 35



DWR





CAMISAS





ALGUNAS MANGAS ESTÁN DISEÑADAS
PARA REMANGARSE

Camisa de taller de alto rendimiento con tecnología OilBlok en las páginas 16-17



US PAT. NO.
10,085,490

Gracias a nuestro diseño MIMIX™ patentado y basado en la ciencia, los productos Red Kap® con MIMIX™ ofrecen mayor movilidad y permiten que la piel respire para estar cómodo durante todo el día. Con el panel elástico ligero ubicado en la parte trasera de la camisa de trabajo Red Kap® con MIMIX™.





SX20LB

W TT DP RIP MX

CAMISA DE TRABAJO RED KAP® CON MIMIX^{MR}

- Diseño MIMIX^{MR} inspirado en la ciencia para mayor movilidad.
- El panel flexible de malla permite que la piel respire mejor.
- Retención de color • Repele las manchas.
- Absorción superior • Resistente a las arrugas.
- División en bolsillo para lápiz • Tabla de tallas MFC-96.
- **Apto para lavado industrial.**
- Hace juego con la blusa de mujer de la página 44.

CUERPO: RIPSTOP DE 4.25 OZ, 65% POLIÉSTER / 35% ALGODÓN.

PANEL FLEXIBLE: MALLA DE ALTO RENDIMIENTO DE 4.2 OZ, 100% POLIÉSTER.

SX20 MANGA CORTA (Reg) S-2XL

SX10 MANGA LARGA (Reg) S-2XL



¡COMODIDAD TODO EL DÍA!

→ PANEL FLEXIBLE ←
- AUMENTO DE LA
MOVILIDAD +
TRANSPIRABILIDAD



SX20NV



SX10CH Y SX20CH



SX10GY

SP3ALB + SP4ALB



SP3ANV



SP4AKH





CAMISA DE TRABAJO CON FLUJO DE AIRE PROFESIONAL

- Malla completa en la parte trasera para que la piel respire mejor.
- Retención de color • Repele las manchas • Absorción superior.
- Bolsillos de pecho • Bolsillo utilitario en la manga.
- Broches cubiertos • Corte de hombro reflectante.
- Tabla de tallas MFC-96.
- Apto para lavado industrial.

CUERPO: 4.25 OZ POPELINA, 65% POLIÉSTER / 35% ALGODÓN.
MALLA EN LA PARTE TRASERA: TEJIDO ELÁSTICO DE 4.2 OZ,
 100% POLIÉSTER.

SP4A MANGA CORTA (Reg) S-2XL

SP3A MANGA LARGA (Reg) S-2XL



Charcoal CH Grey GY Khaki KH Light Blue LB Navy NV



* 74% MÁS TRANSPIRABLE
 QUE OTRAS TELAS
 DE POPELINA PARA ROPA
 DE TRABAJO



SP3ALB



MALLA EN LA
 PARTE TRASERA
 PARA FLUJO DE
 AIRE SUPERIOR

SP4AKH



SP4ANV + SP3ANV

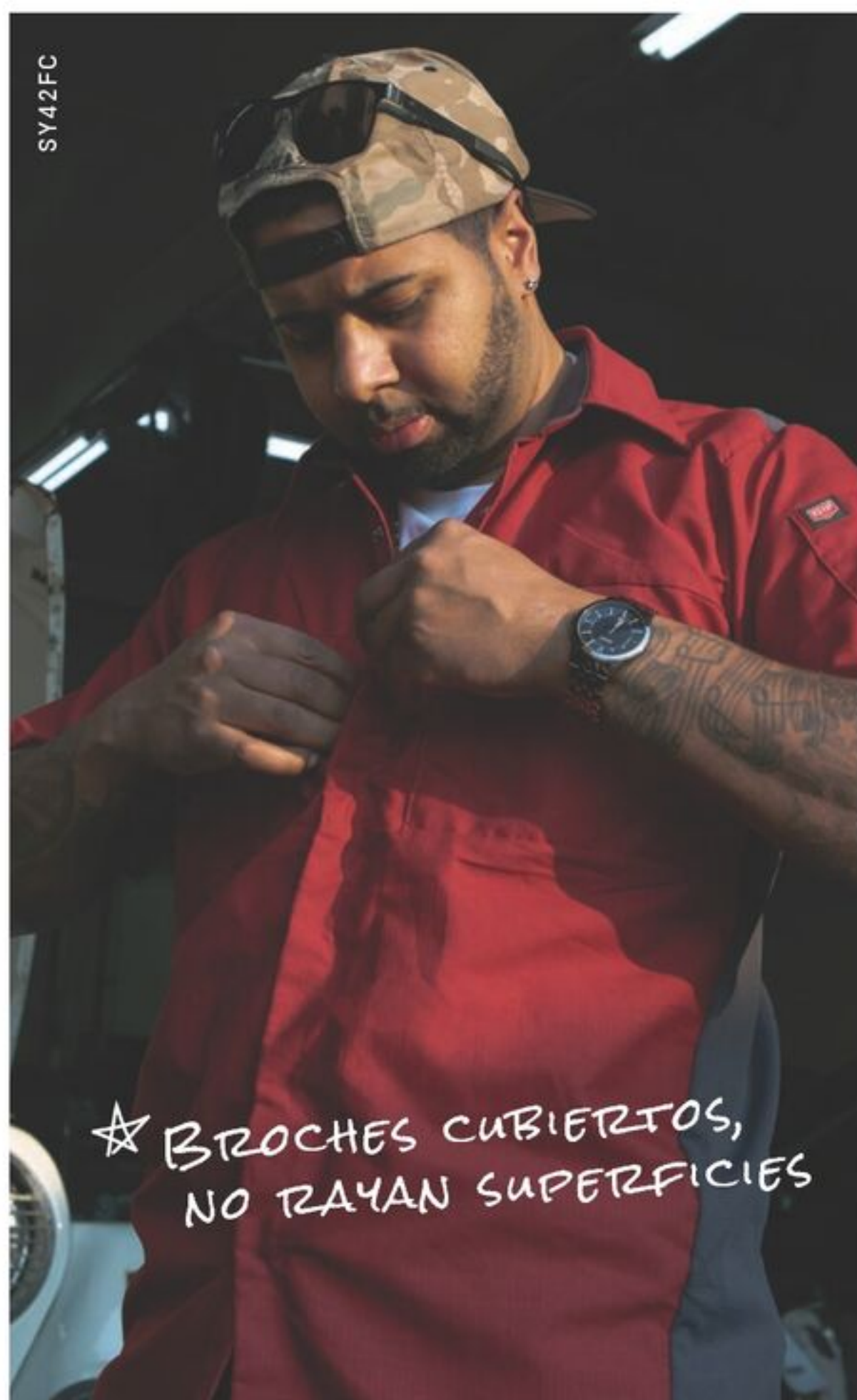
SY42CB



SY32GC



SY42CF



W DP RIP ZS OB

CAMISA DE TALLER DE ALTO RENDIMIENTO CON TECNOLOGÍA OILBLOK

- La exclusiva tecnología OilBlok repele los líquidos del auto más agresivos, incluso el aceite de motor.
- Retención de color • Repele las manchas.
- Absorción superior • Resistente a las arrugas.
- Tela de ripstop extradurable y ligera.
- Cómodo cuello con forro de malla.
- Broches cubiertos, no rayan superficies.
- Los paneles flexibles de malla permiten que la piel respire mejor.
- Bolsillos de especialidad en el pecho y bolsillo utilitario en la manga.
- División en bolsillo para lápiz.
- Dobladillo curvado para máxima cobertura.
- Tabla de tallas MFC-96 • Apto para lavado industrial.

CUERPO: RIPSTOP DE 4.25 OZ, 65% POLIÉSTER / 35% ALGODÓN.
PANELES FLEXIBLES: MALLA DE ALTO RENDIMIENTO DE 4.2 OZ, 100% POLIÉSTER.

SY42 MANGA CORTA (Reg) S-2XL

SY32 MANGA LARGA (Reg) S-2XL

Black/ Charcoal Mesh BC	Black/ Royal Blue Mesh BR	Charcoal/ Black Mesh CB	Charcoal/ Fireball Red Mesh CF	Charcoal/ Yellow Mesh CY
Fireball Red/Charcoal Mesh FC	Light Grey/ Charcoal Mesh GC	Royal Blue/ Black Mesh RB		

OIL BLOK
TECHNOLOGY



La tecnología OilBlok repele el aceite y los líquidos base aceite, y mantienen las camisas como nuevas por más tiempo. Y solo está disponible en Red Kap®



SP24WH

W TT DP

CAMISA DE TRABAJO SÓLIDO INDUSTRIAL

- Retención de color.
- Repele las manchas.
- Absorción superior.
- Resistente a las arrugas.
- Bolsillos en el pecho con botones.
- División en bolsillo para lápiz.
- Tabla de tallas MFC-46.
- **Apto para lavado industrial .**
- Hace juego con la blusa de mujer de la página 45.

4.25 OZ POPELINA, 65% POLIÉSTER / 35% ALGODÓN.

SP24 MANGA CORTA (Reg) S-2XL

SP14 MANGA LARGA (Reg) S-2XL

Black BK	Burgundy BY	Charcoal CH	Dark Blue DB
Grey GY	Khaki KK	Light Grey LA	Light Blue LB
Navy NV	Orange OR	Red RD	White WH

★ (12) OPCIONES DE COLOR!



SP24LB



SP14NV



SP16LB

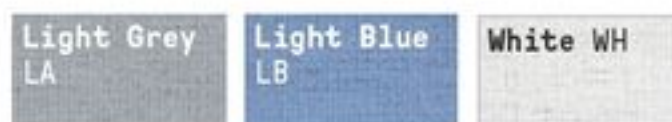
W TT DP NB

CAMISA DE TRABAJO SIN BOLSILLOS ESPECIALIZADA

- Retención de color.
- Repele las manchas.
- Absorción superior.
- Resistente a las arrugas.
- Broches de acero inoxidable.
- Puños con cierre a presión.
- Sin bolsillos.
- Tabla de tallas MFC-46.
- **Apto para lavado industrial.**
- Hace juego con la blusa de mujer de la página 45.

POPELINA DE 4.25 OZ, 65% POLIÉSTER / 35% ALGODÓN.

SP26 MANGA CORTA (Reg) S-2XL



SP16 MANGA LARGA (Reg) S-2XL



SC40KH

DP

CAMISA DE TRABAJO DE ALGODÓN RESISTENTE A LAS ARRUGAS

- Acabado de cuidado fácil.
- Resistente a las arrugas.
- Bolsillos en el pecho con botones.
- División en bolsillo para lápiz.
- Tabla de tallas MFC-46.
- **Apto para lavado industrial.**

GABARDINA DE 6.4 OZ, 100% ALGODÓN RESISTENTE A LAS ARRUGAS.

SC40 MANGA CORTA (Reg) S-2XL

SC30 MANGA LARGA (Reg) S-2XL





TT DP RIP

CAMISA LISA DE RIPSTOP

- Retención del color • Repele las manchas • Absorción superior.
- Resistente a las arrugas • Tela de ripstop extradurable y ligera.
- Bolsillos en el pecho con botones y solapas.
- División en bolsillo para lápiz
- Doblado recto con aberturas laterales.
- Tabla de tallas MFC-46 • **Apto para lavado industrial.**

RIPSTOP DE 4.25 OZ, 65% POLIÉSTER / 35% ALGODÓN.

SY60 MANGA CORTA (Reg) S-2XL

SY50 MANGA LARGA (Reg) S-2XL



DP

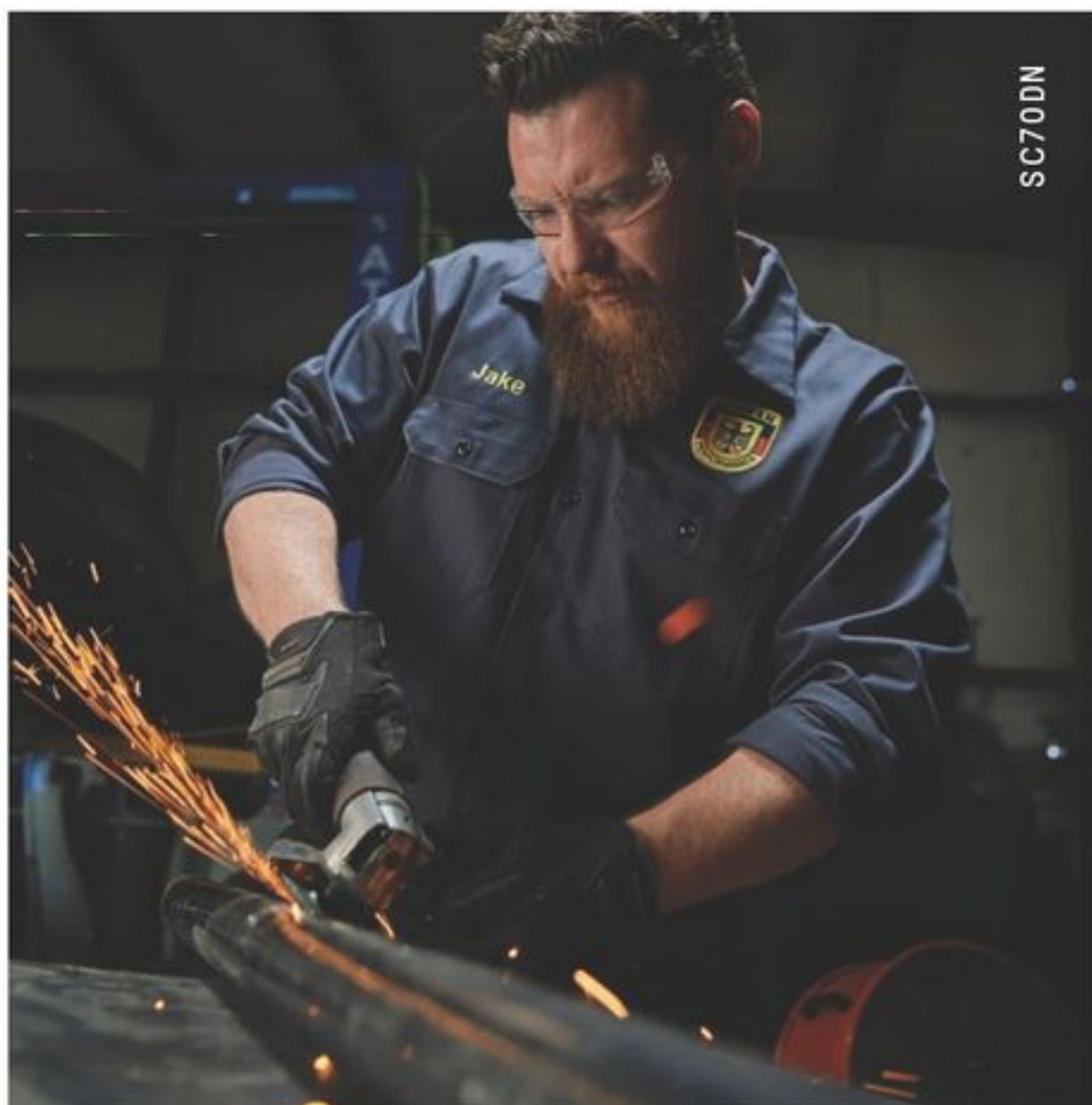
CAMISA DE UNIFORME UTILITARIA

- Repele las manchas • Resistente a las arrugas • Mayor longitud.
- Doblado recto • Bolsillos en el pecho con botones y solapas.
- División en bolsillo para lápiz • Tabla de tallas MFC-46.
- **Apto para lavado industrial.**
- Combina bien con el pantalón de uniforme utilitario de la página 27.

GABARDINA DE 5.25 OZ, 65% POLIÉSTER / 35% ALGODÓN.

ST62 MANGA CORTA (Reg) S-2XL

ST52 MANGA LARGA (Reg) S-2XL



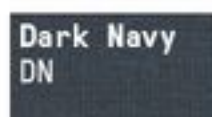
DP

CAMISA DE ALGODÓN PESADA DE LUJO

- Resistente a las arrugas.
- Bolsillos en el pecho con botones y solapas.
- División en bolsillo para lápiz.
- Tabla de tallas MFC-46.
- **Apto para lavado industrial.**

GABARDINA DE 8.5 OZ, 100% ALGODÓN RESISTENTE A LAS ARRUGAS.

SC70 MANGA LARGA (Reg) S-2XL





CAMISA DE MEZCLILLA DE LUJO

- Estilo Western.
- Costura de contraste.
- Broches aperlados.
- Bolsillos en el pecho con cierre a presión y solapas.
- Tabla de tallas MFC-94.

MEZCLILLA DE 9.5 OZ. DE TEJIDO FINO, 100% ALGODÓN.

SD78 MANGA LARGA (Reg) S-2XL



CAMISA DE VESTIR DE POPELINA

- Retención del color.
- Repele las manchas.
- Absorción superior.
- Resistente a las arrugas .
- Bolsillo en el pecho.
- Cuello abotonado.
- Espalda con pliegues.
- Mayor longitud.
- Tabla de tallas MFC-93.
- **Apto para lavado industrial.**
- Hace juego con la blusa de mujer de la página 45.

POPELINA DE 4.25 OZ, 65% POLIÉSTER / 35% ALGODÓN.

SP80 MANGA CORTA (Reg) S-2XL

SP90 MANGA LARGA (Reg) S-2XL





PANTALONES





CIERRES, BOTONES Y COSTURAS:
CUIDAMOS CADA DETALLE

Pantalón industrial Dura-Kap® en la página 26



PX60CH

DÓBLATE, HAZ SENTADILLAS Y ESTÍRATE SIN RESTRICCIONES

W TT PRO MX  S FIT

PANTALÓN UTILITARIO RED KAP® CON MIMIX^{MR}

- Paneles elásticos para mejorar la movilidad y la comodidad.
- Retención del color • Repele las manchas • Corte recto.
- Bolsillos delantero y trasero • Apto para lavado industrial.
- Hace juego con el pantalón de mujer de la página 46.

CUERPO: GABARDINA DE 7.5 OZ, 65% POLIÉSTER / 35% ALGODÓN.
PANELES FLEXIBLES: TEJIDO ELÁSTICO DE 10 OZ, 93% NYLON / 7% SPANDEX.

PX60 30-44 (Solo tallas pares)



PX60BK



US PAT. NO.
10,362,814



Gracias a un diseño MIMIX^{MR}, los productos Red Kap[®] con MIMIX^{MR} ofrecen mayor movilidad y permiten que la piel respire mejor para estar cómodo todo el día. Hay paneles elásticos livianos a lo largo del muslo y la entrepierna del pantalón utilitario con MIMIX^{MR}.



W TT RIP ZS DWR S FIT

PANTALÓN DE TRABAJO LIGERO

- Retención del color • Repele las manchas • Corte recto.
- Botón cubierto, no raya superficies.
- Refuerzo completo en la entrepierna.
- Tela de ripstop de gabardina extradurable y ligera.
- Bolsillos delanteros • Bolsillos traseros grandes.
- Bolsillo para teléfono celular con broche.
- Cintura elástica oculta • **Apto para lavado industrial.**
- Hace juego con el pantalón de mujer de la página 47.

RIPSTOP DE GABARDINA ELÁSTICA DE 6.5 OZ,
70% POLIÉSTER / 28% ALGODÓN / 2% SPANDEX.

PT2L 30-44 (Solo tallas pares)

Black BK

Charcoal CH

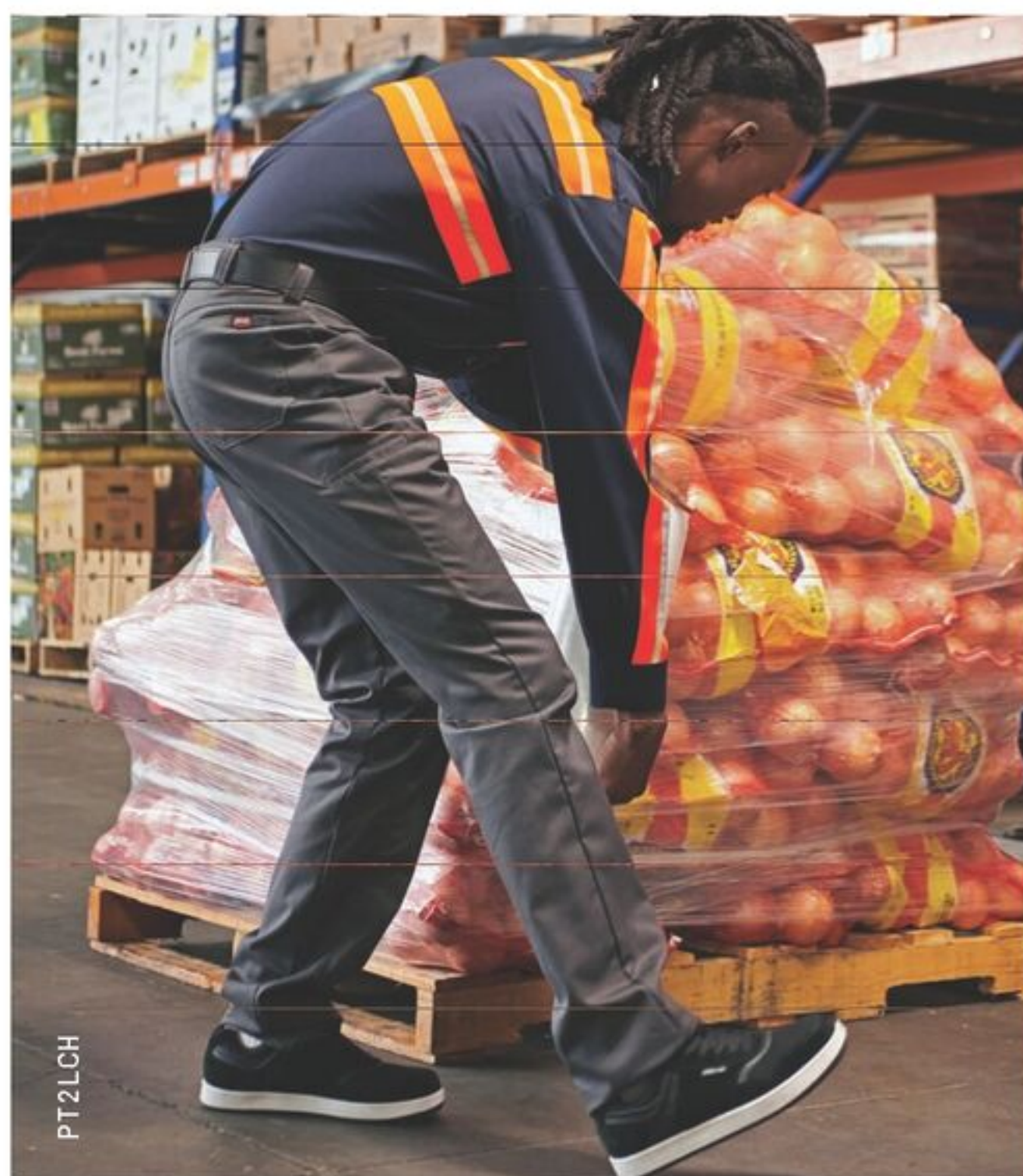
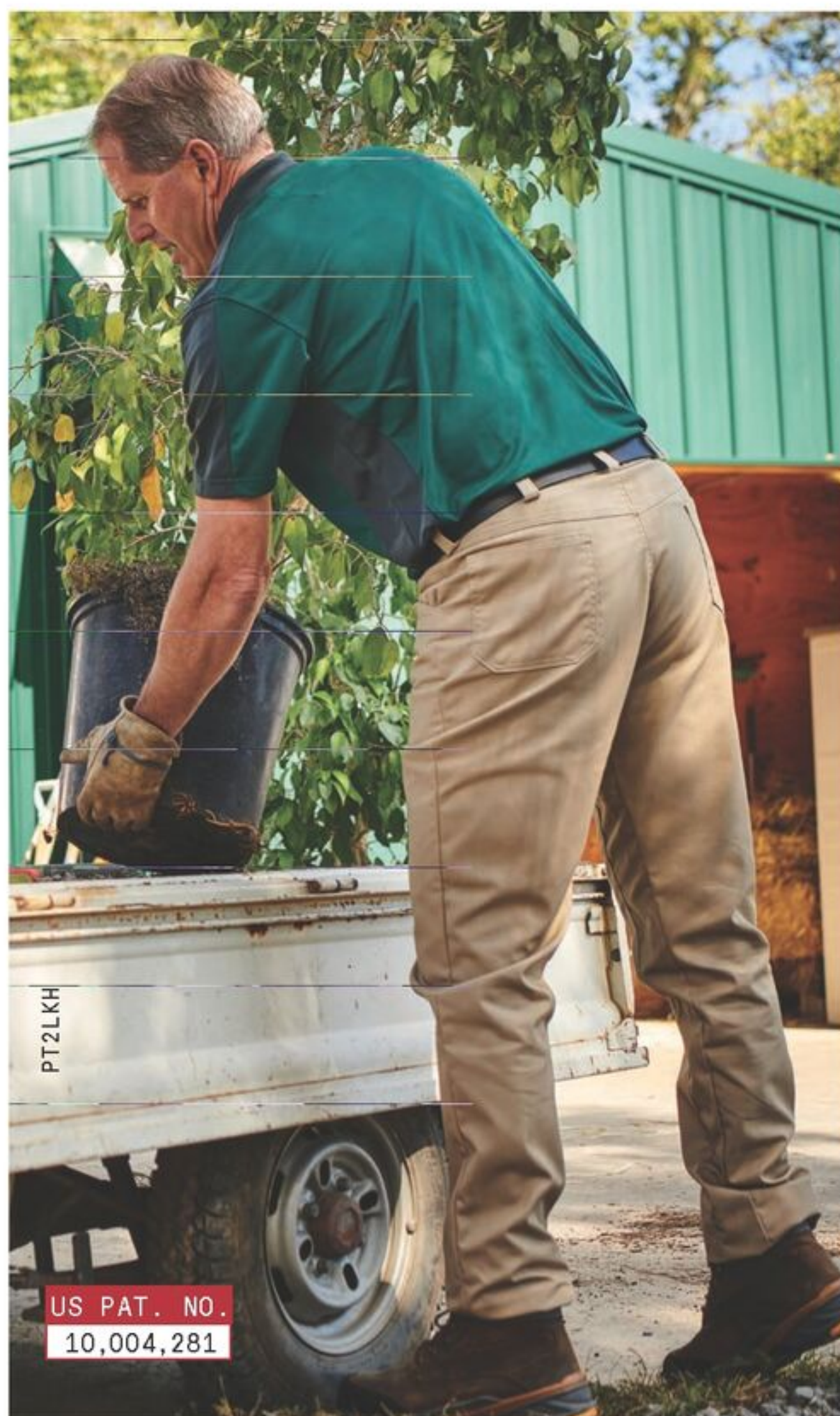
Khaki KH

Navy NV

DWR 



EL ACABADO DURADERO RESISTENTE AL AGUA (DWR) repele el agua y los líquidos base agua y, al mismo tiempo, reduce el tiempo de secado en casi 30 % a comparación de otras telas de ropa de trabajo de gabardina no tratadas.





W TT PRO DP

PANTALÓN INDUSTRIAL DURA-KAP®

- Retención del color.
- Textura más suave.
- Repele las manchas.
- Resistente a las arrugas y al deterioro.
- Corte fácil tradicional.
- Bolsillos delantero y trasero.
- **Apto para lavado industrial.**
- Hace juego con el pantalón de mujer de la página 48.

GABARDINA DE 7.5 OZ, 65% POLIÉSTER / 35% ALGODÓN.

PT20 30-44 (Solo tallas pares)

Black BK	Brown BN	Charcoal CH
Khaki KH	Navy NV	White WH



PT20BN

PT20BN



W TT PRO DP 

PANTALÓN INDUSTRIAL TIPO CARGO

- Retención del color.
- Textura más suave.
- Repele las manchas.
- Corte fit.
- Resistente a las arrugas y al deterioro.
- Bolsillos tipo cargo de solapa con broche.
- Bolsillos delantero y trasero.
- **Apto para lavado industrial.**
- Hace juego con el pantalón de mujer de la página 48.

GABARDINA DE 7.5 OZ,
65% POLIÉSTER / 35% ALGODÓN.

PT88 30-44 (Solo tallas pares)



DP 

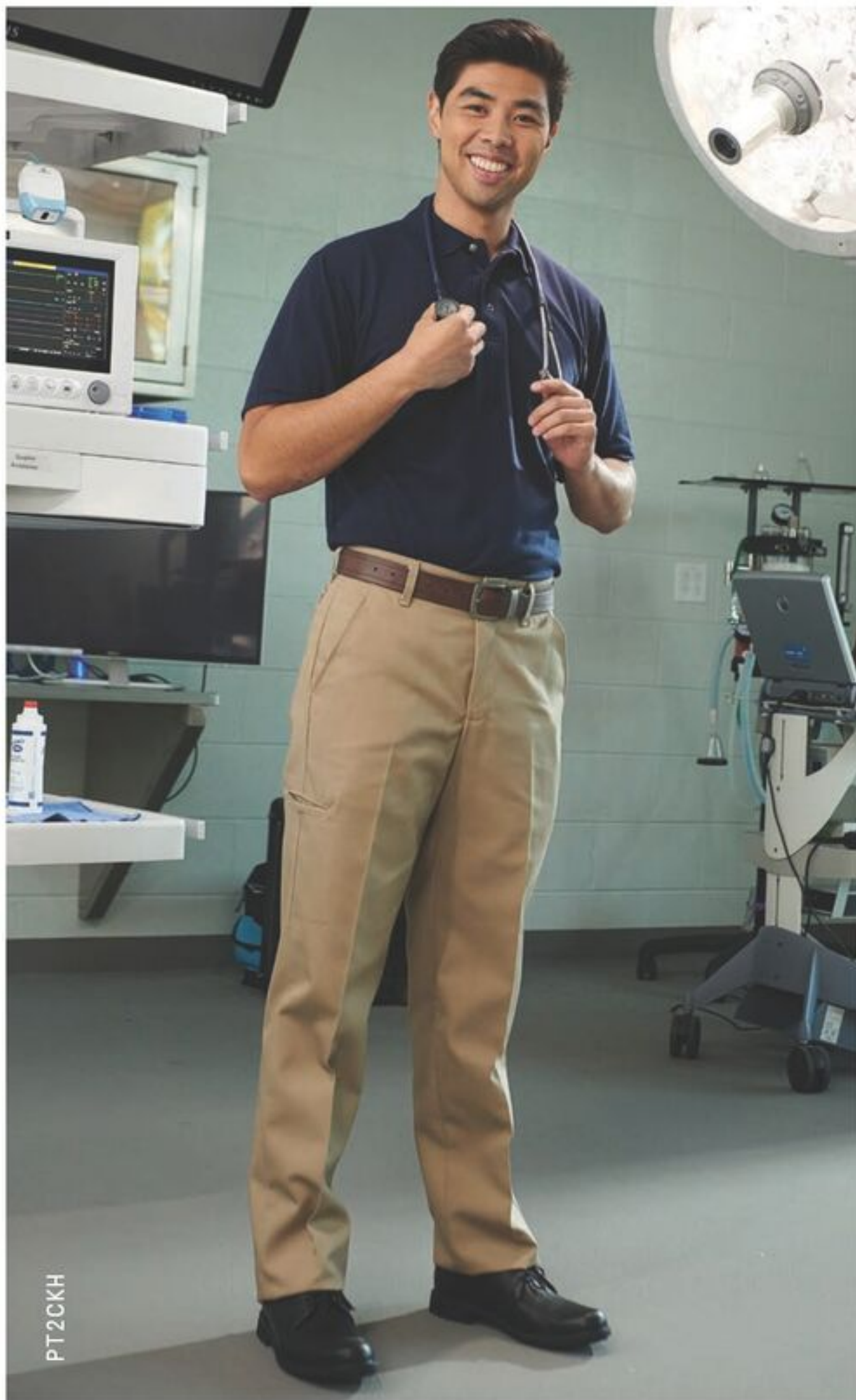
PANTALÓN DE UNIFORME UTILITARIO

- Resistente al deterioro.
- Corte completo.
- Estilo de pierna recta.
- Bolsillos delantero y trasero.
- Combina con la camisa utilitaria de la página 20.

GABARDINA DE 8.5 OZ. QUE NO REQUIERE PLANCHADO,
65% POLIÉSTER / 35% ALGODÓN.

PT62 30-44 (Solo tallas pares)





TT PRO DP

PANTALÓN CON BOLSILLO PARA TELÉFONO CELULAR

- Retención del color.
- Textura más suave.
- Repele las manchas.
- Resistente a las arrugas y al deterioro.
- Corte fácil tradicional.
- Bolsillos delantero y trasero.
- Bolsillo para teléfono celular con broche.
- **Apto para lavado industrial.**

GABARDINA DE 7.5 OZ,
65% POLIÉSTER / 35% ALGODÓN.

PT2C 30-44 (Solo tallas pares)



DP

PANTALÓN DE TRABAJO DE ALGODÓN RESISTENTE A LAS ARRUGAS

- Resistente a las arrugas.
- Corte fácil.
- Bolsillos delantero y trasero.
- **Apto para lavado industrial.**

GABARDINA PREENCOGIDA DE 8.5 OZ,
100% ALGODÓN RESISTENTE A LAS ARRUGAS.

PC20 30-44 (Solo tallas pares)





PC76KH

DP  R FIT

PANTALÓN TIPO CARGO DE ALGODÓN

- Corte relajado.
- Bolsillos delanteros.
- Bolsillos trasero y tipo cargo con solapas con broche de presión.
- **Apto para lavado industrial.**

GABARDINA DE 8.5 OZ, 100% ALGODÓN.

PC76 30-44 (Solo tallas pares)

Khaki KH

Navy NV



PC86NV

DP  R FIT

SHORT DE ALGODÓN TIPO CARGO

- Corte relajado.
- Resistente a las arrugas.
- Bolsillo delantero.
- Bolsillos traseros con solapas con cierre a presión.
- Bolsillos tipo cargo con solapas con cierre a presión.
- Entrepierna de 12".
- **Apto para lavado industrial.**

GABARDINA DE 8.5 OZ, 100% ALGODÓN RESISTENTE A LAS ARRUGAS.

PC86 30-44 (Solo tallas pares)

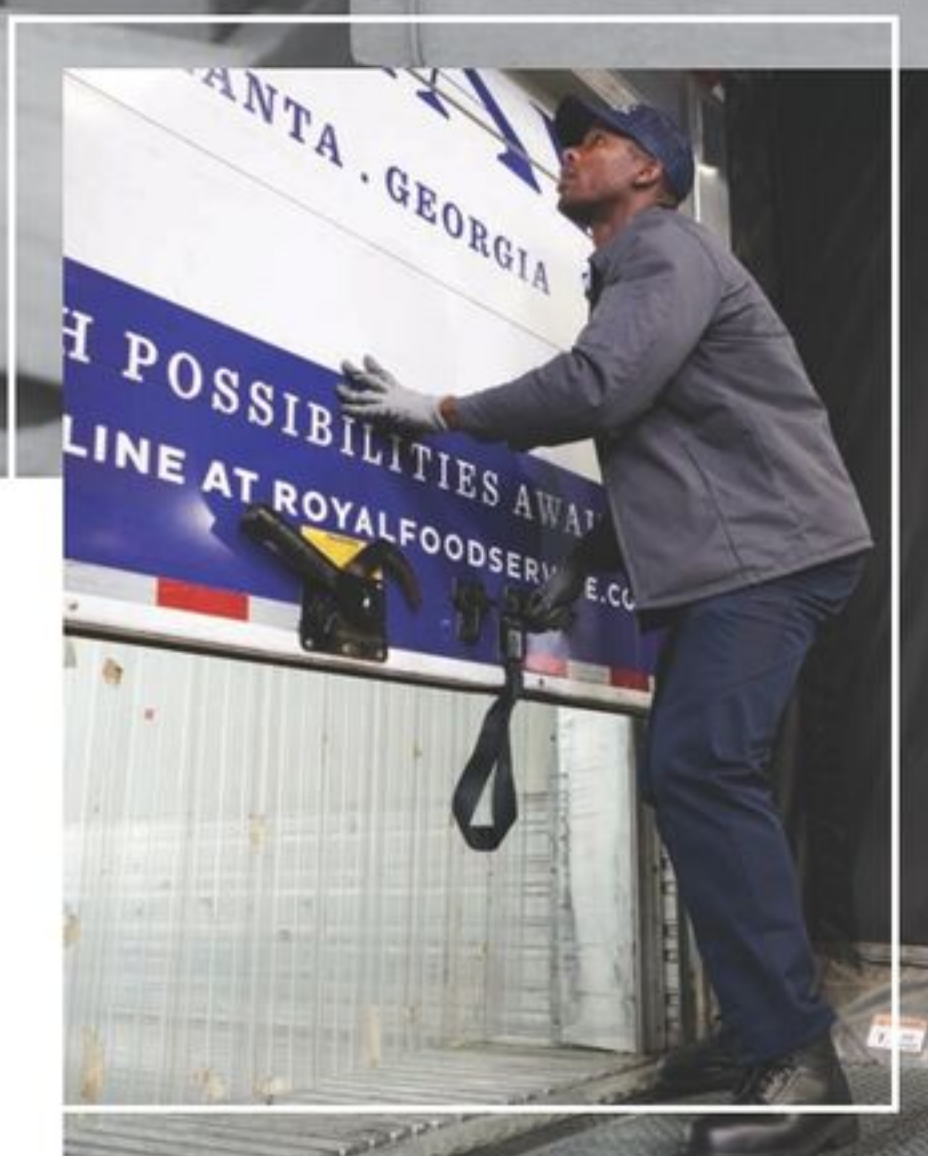
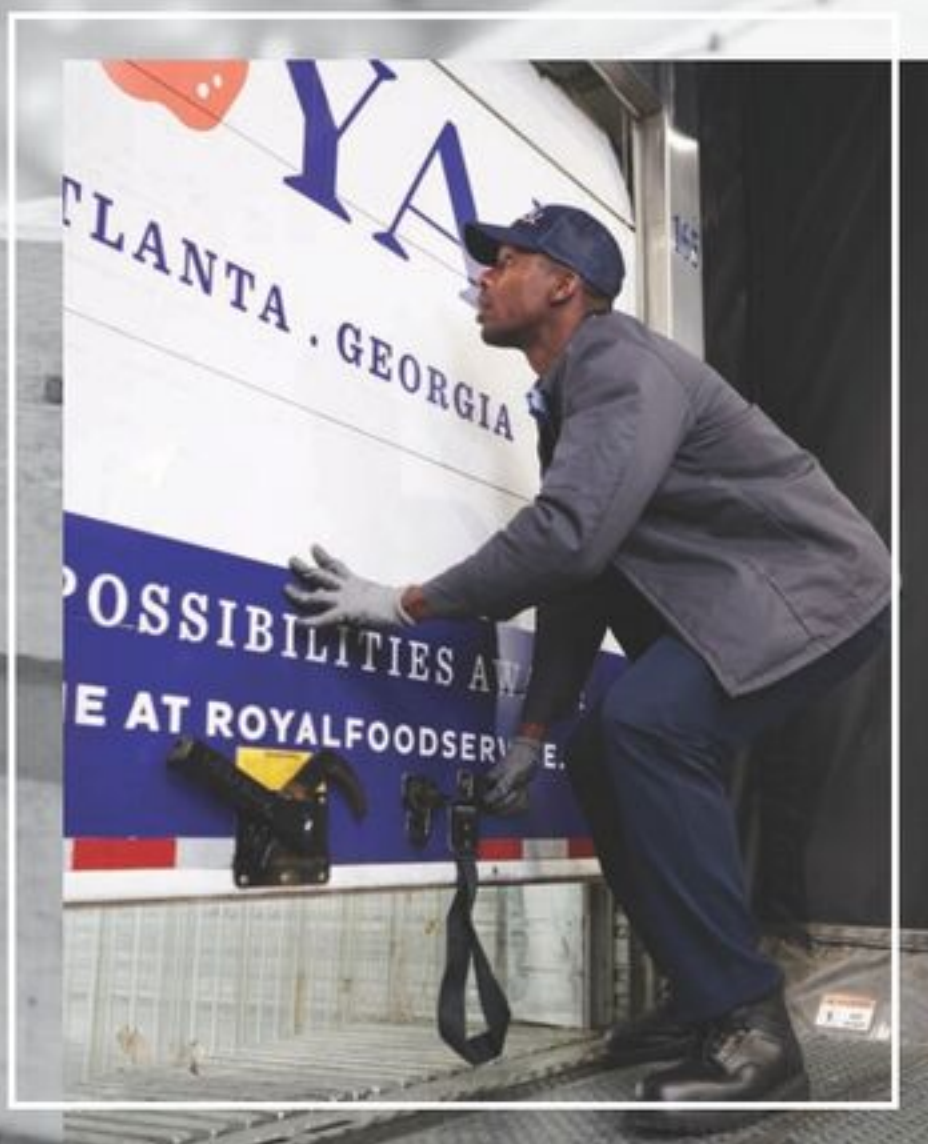
Khaki KH

Navy NV



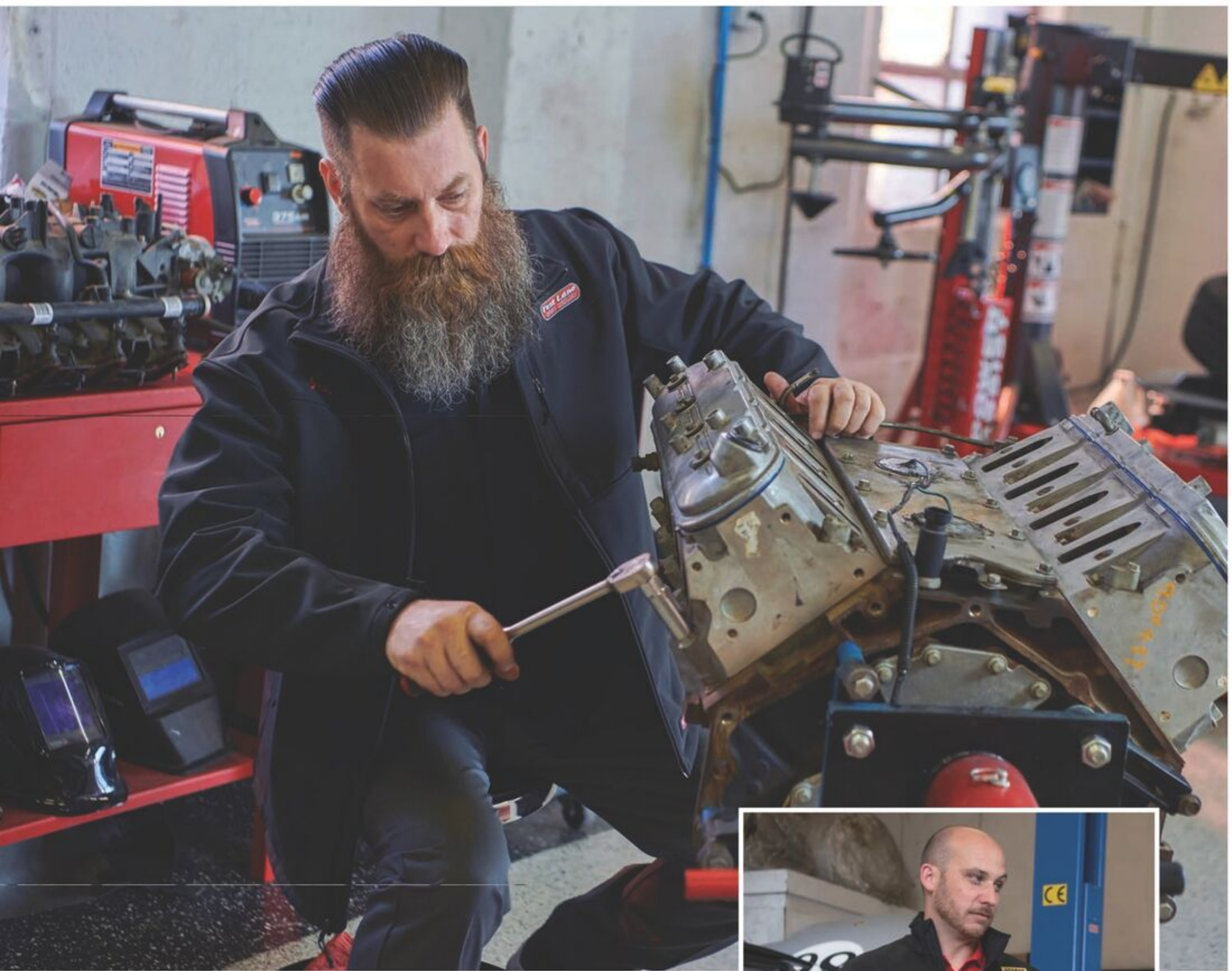
CHAMARRAS Y CHALECOS





ÚTIL PARA ACTIVIDADES PESADAS,
COMO MONTAR CONCRETO Y POSTES,
**Y PARA ACTIVIDADES DE
TRABAJO COTIDIANAS**

Chamarra de paneles con forro en la página 33



JP68BK



W DWR 

CHAMARRA IMPERMEABLE DE LUJO

- Repelente al viento y al agua • Tela elástica.
- Forro polar • Corte y estilo modernos • Cuello alto.
- Bolsillos con cremallera delanteros.
- Bolsillo en el pecho con cremallera.
- Espacio para audífonos • Cintura con cordón ajustable.
- Tabla de tallas MFC-25 • **Apto para lavado industrial.**
- Hace juego con la chamarra de mujer de la página 49.

TELA SUAVE AL TACTO, DE 10.3 OZ.

EXTERIOR: 96% POLIÉSTER / 4% SPANDEX.

FORRO: TELA POLAR 100% POLIÉSTER.

JP68 (Reg) S-2XL

Black BK Charcoal CH Navy NV



DWR 

EL ACABADO REPELENTE AL AGUA DURADERO (DWR) repele el agua y los líquidos base agua.

CHAMARRA DE PÁNELES CON FORRO

- Forro acolchado negro permanente.
- Bolsillo utilitario en la manga.
- Bolsillos laterales.
- Largo a la cadera.
- Tabla de tallas MFC-12.
- **Apto para lavado industrial.**

GABARDINA DE 7.25 OZ.

EXTERIOR: 65% POLIÉSTER / 35% ALGODÓN.

FORRO: 100% POLIÉSTER.

ENTRETELA INSULADA: 100% POLIÉSTER.

(el contenido del insulado puede variar)

JT50 (Reg) S-2XL

Black BK

Charcoal CH

Navy NV



DP 

CHAMARRA LISA CON FORRO PARA EQUIPOS DE TRABAJO

- Forro acolchado negro permanente.
- Puños, cuello y pretina tejidos.
- Resistente a las arrugas.
- Bolsillo utilitario en la manga.
- Bolsillos laterales.
- Largo medio.
- Tabla de tallas MFC-12.
- **Apto para lavado industrial.**

GABARDINA DE 7.25 OZ.

EXTERIOR: 65% POLIÉSTER / 35% ALGODÓN.

FORRO: 100% POLIÉSTER.

ENTRETELA INSULADA: 100% POLIÉSTER.

(el contenido del insulado puede variar)

JT38 (Reg) S-2XL

Black BK

Charcoal CH

Navy NV





JT36NV



CHAMARRA LISA PARA EQUIPOS DE TRABAJO

- Longitud media • Resistente a las arrugas.
- Puños, collar y pretina tejidos • Bolsillo utilitario en la manga.
- Bolsillos laterales • Tabla de tallas MFC-12.
- **Apto para lavado industrial** • Compatible con forro acolchado con cremallera (se muestra a continuación).

GABARDINA DE 7.25 OZ.
EXTERIOR: 65% POLIÉSTER / 35% ALGODÓN.
FORRO: 100% POLIÉSTER.
ENTRETELA INSULADA: 100% POLIÉSTER.
 (el contenido del insulado puede variar)

JT36 (Reg) S-2XL

Navy NV



LN30BK

FORRO ACOLCHADO CON CREMALLERA

- Bolsillo interior.
- Nylon acolchado.
- Tabla de tallas MFC-12.
- **Apto para lavado industrial.**
- Compatible con chamarra lisa para equipos (se muestra previamente).

100% NYLON DE 4.5 OZ.
FORRO: 100% NYLON.
ENTRETELA INSULADA: 100% POLIÉSTER.
 (el contenido del insulado puede variar)

LN30 (Reg) S-2XL

Black BK



VT22CH



CHALECO ACOLCHADO

- Insertos elásticos laterales.
- Bolsillos laterales.
- Cuello tejido.
- Largo hasta la cintura.
- Tabla de tallas MFC-12.
- **Apto para lavado industrial.**

GABARDINA DE 7.25 OZ.
EXTERIOR: 65% POLIÉSTER / 35% ALGODÓN.
FORRO: 100% POLIÉSTER.
ENTRETELA INSULADA: 100% POLIÉSTER.
 (el contenido del insulado puede variar)

VT22 (Reg) S-2XL

Charcoal CH

Navy NV

DWR 

CHALECO IMPERMEABLE DE LUJO

- Resistente al viento y al agua.
- Tela elástica.
- Forro polar.
- Corte y estilo modernos.
- Cuello alto.
- Bolsillos delanteros.
- Bolsillo con cremallera en el pecho.
- Espacio para audífonos.
- Pretina ajustable.
- Tabla de tallas MFC-25.
- **Apto para lavado industrial.**

TELA SUAVE AL TACTO, DE 10.3 OZ.
EXTERIOR: 96% POLIÉSTER / 4% SPANDEX.
FORRO: TELA POLAR 100% POLIÉSTER.

VP62 (Reg) S-2XL

Black BK

Charcoal CH

Navy NV



DWR 

EL ACABADO REPELENTE AL AGUA DURADERO (DWR) repele el agua y los líquidos base agua.



VD22BD

CHALECO DE LONETA COMPUESTA

- Resistencia a las manchas con absorción.
- Cuello tejido.
- Broches cubiertos, no rayan superficies.
- Bolsillo laterales.
- Forro acolchado negro.
- Tabla de tallas MFC-12.
- **Apto para lavado industrial.**

GABARDINA DE 7.25 OZ.
EXTERIOR: 65% POLIÉSTER / 35% ALGODÓN.
FORRO: 100% POLIÉSTER.
ENTRETELA INSULADA: 100% POLIÉSTER.
(el contenido del insulado puede variar)

VD22 (Reg) S-2XL

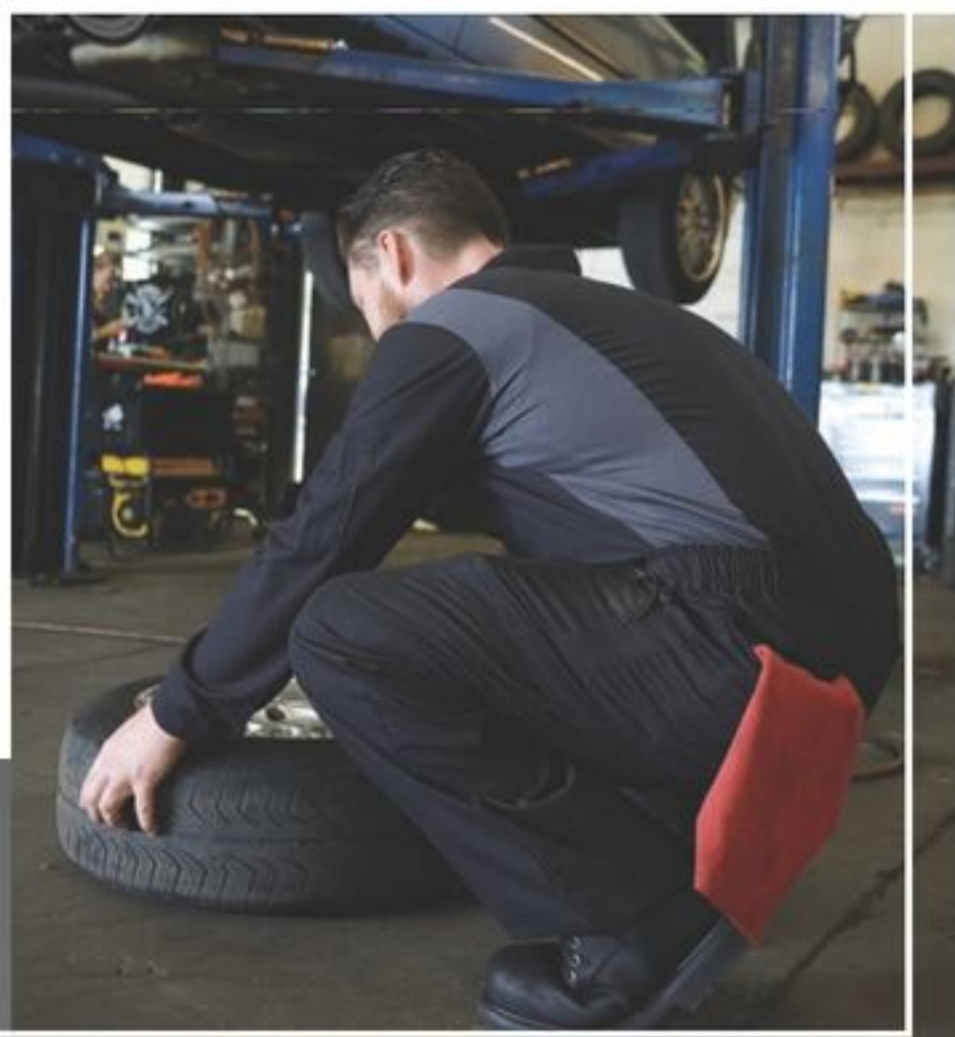
Brown Duck
BD

Navy Duck
ND



OVEROLES





UNA VERSIÓN DIFERENTE DEL
POWER SUIT

Overol ligero de alto rendimiento con tecnología OilBlok en la página 38



CY34CB

TT PRO RIP  ZS 

OVEROL LIGERO DE ALTO RENDIMIENTO CON TECNOLOGÍA OILBLOK

- Se puede usar sobre la ropa.
- OilBlok repele los líquidos difíciles del taller.
- Retención del color.
- Repele las manchas.
- Absorción superior.
- Broches cubiertos, no rayan superficies.
- Paneles flexibles de malla en la espalda.
- Bolsillo utilitario en la manga y la pierna.
- Bolsillos en el pecho • Tabla de tallas MFC-14.
- **Apto para lavado industrial.**

CUERPO: RIPSTOP DE 4.25 OZ, 65% POLIÉSTER / 35% ALGODÓN.
PANELES FLEXIBLES: MALLA DE 4.2 OZ DE ALTO RENDIMIENTO, 100% POLIÉSTER.

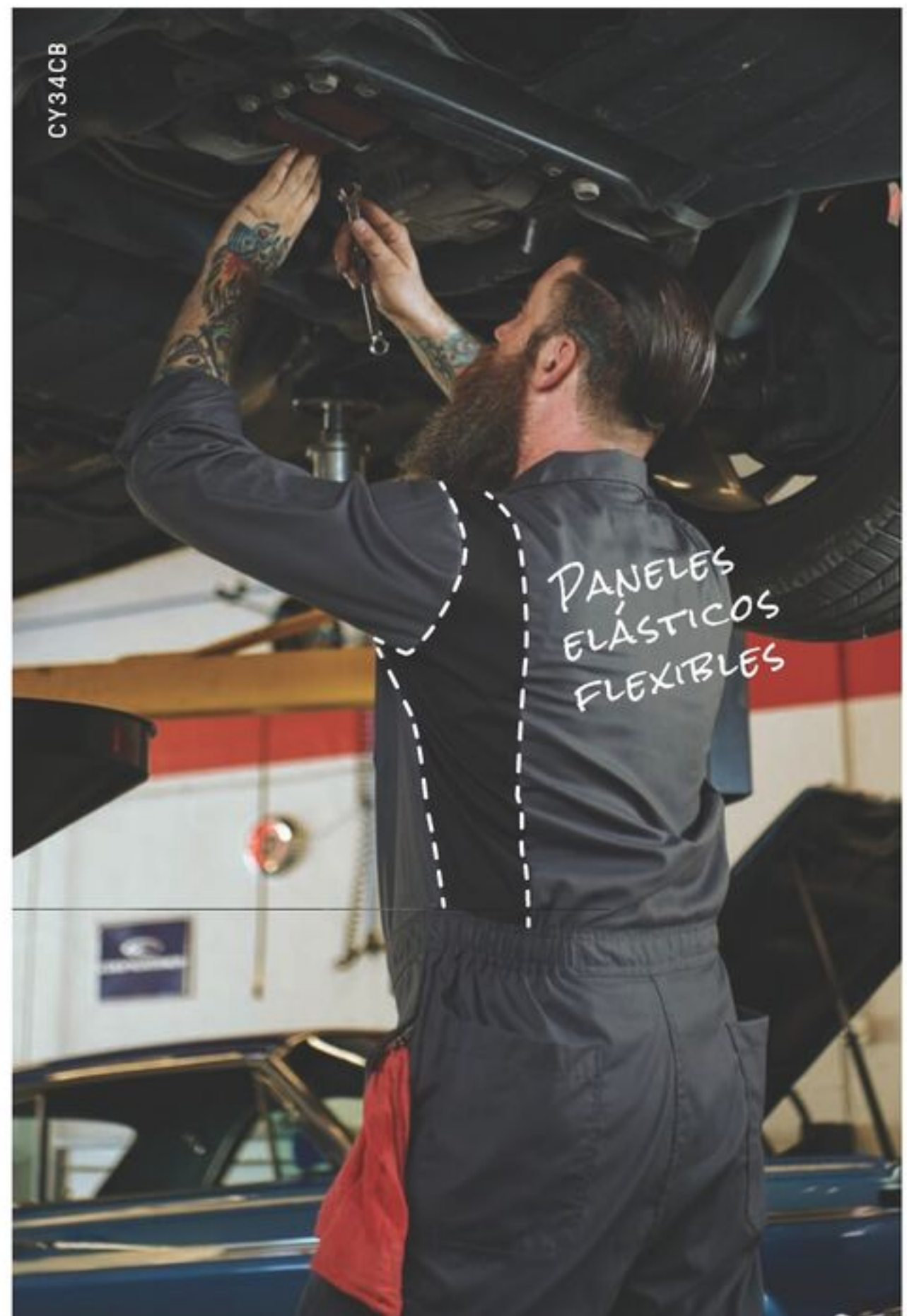
CY34 (Reg) S-2XL



Black/
Charcoal
Mesh BC

Charcoal/
Black
Mesh CB

Navy/
Charcoal
Mesh NC



CY34CB

PANELES
ELÁSTICOS
FLEXIBLES



OIL BLOK
TECHNOLOGY

La tecnología OilBlok repele el aceite y los líquidos base aceite, y mantiene las prendas como nuevas por más tiempo. Y solo está disponible en Red Kap®



TT DP ZS

OVEROL SPEEDSUIT

- Retención del color • Repele las manchas.
- Absorción superior • Resistente a las arrugas.
- Action Back • Insertos de pretina de plástico.
- Bolsillos delantero, trasero y en el pecho.
- CP30 tiene puños con broche ventilados.
- Tabla de tallas MFC-24.
- **Apto para lavado industrial.**

POPELINA DE 5 OZ, 65% POLIÉSTER / 35% ALGODÓN.

CP30 MANGA LARGA (Reg) S-2XL

CP40 MANGA CORTA (Reg) S-2XL

Navy NV



OVEROL DE ALGODÓN CON CIERRE DELANTERO

- Puede usarse sobre la ropa.
- Bolsillos con cremallera en el pecho.
- Insertos elásticos en la pretina.
- Puños ajustables con cierre a presión.
- Broches de ajuste en la pierna.
- Bolsillo utilitario en la manga.
- Action Back.
- Tabla de tallas MFC-24.
- **Apto para lavado industrial.**

GABARDINA DE 8.5 OZ, 100% ALGODÓN.

CC18 (Reg) 36-52

Grey GY

Red RD

MX18 (Reg) 36-52

Orange OR



CT10CH

DP ZS

OVEROL DE GABARDINA CON PANEL FLEXIBLE EN LA ESPALDA

- Se puede usar sobre la ropa.
- Broche en el cuello.
- Bolsillo para regla en la pierna
- Bolsillos delantero, trasero y en el pecho.
- Tabla de tallas MFC-24.
- **Apto para lavado industrial.**

GABARDINA DE 7.25 OZ,
65% POLIÉSTER / 35% ALGODÓN.

CT10 (Reg) 36-52

Charcoal CH

Electric Blue EB

Navy NV

Orange OR





CC14HB

ZS

OVEROL DE ALGODÓN CON CIERRE DE BROCHES AL FRENTE

- Se puede usar sobre la ropa.
- Preencogido 100% algodón.
- Broches.
- Bolsillo para regla en la pierna.
- Bolsillos delantero, trasero y en el pecho.
- Tabla de tallas MFC-24.
- **Apto para lavado industrial.**

ESTAMPADO HB:
TELA CON TEXTURA DE 10 OZ,
100% ALGODÓN.

COLORES LISOS:
GABARDINA DE 8.5 OZ, 100% ALGODÓN.

CC14 (Reg) 38-52



Navy NV

Orange OR



CT30NV

DP

OVEROL DE GABARDINA INSULADO

- Forro acolchado de nylon rojo.
- Bolsillos delantero, trasero y en el pecho.
- Broches de ajuste en la pierna.
- Tabla de tallas MFC-26.
- **Apto para lavado industrial.**

GABARDINA DE 7.25 OZ.
EXTERIOR: 65% POLIÉSTER / 35% ALGODÓN.
FORRO: 100% POLIÉSTER.
ENTRETELA INSULADA: 100% POLIÉSTER.
(el contenido puede variar)

CT30 (Reg) S-2XL

Navy NV



CD32BD

OVEROL DE LONETA INSULADO

- Resistencia a las manchas con absorción.
- Forro acolchado negro.
- Cremallera cubierta con broche solapa.
- Bolsillos delantero y trasero grandes.
- Bolsillos grandes en el pecho con solapas con broche.
- Puños ajustables con puños tejidos ocultos.
- Cremalleras de la cintura al tobillo y en sentido contrario.
- Tabla de tallas MFC-26.
- **Apto para lavado industrial.**

LONETA IMPERMEABLE DE 10 OZ.
EXTERIOR: 65% POLIÉSTER / 35% ALGODÓN.
FORRO: 100% POLIÉSTER.
ENTRETELA INSULADA: 100% POLIÉSTER.
(el contenido puede variar)

CD32 S-2XL

Brown Duck
BD



MUJER

RED KAP
• 1923 •



ROPA PENSADA EN LA LIBERTAD DE MOVIMIENTO
**Y COMODIDAD DE
LAS MUJERES**

- Blusa de trabajo Red Kap® con MIMIX™ en la página 44
- Pantalón de trabajo ligero en la página 47



SX21GY

TT DP RIP MX

BLUSA DE TRABAJO RED KAP® CON MIMIX™

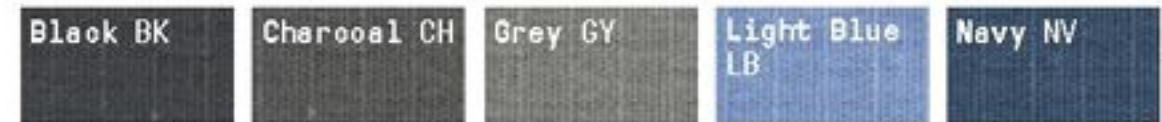
- Diseño MIMIX™ inspirado en la ciencia para mejorar la movilidad.
- El panel flexible de malla permite que la piel respire mejor.
- Retención del color • Repele las manchas.
- Absorbe y libera la humedad • Resistente a las arrugas.
- Corte femenino modernizado • Tabla de tallas LFC-01.
- Apto para lavado industrial.
- Hace juego con la camisa de hombre de la página 12.

CUERPO: RIPSTOP DE 4.25 OZ, 65% POLIÉSTER/35% ALGODÓN.

PANEL FLEXIBLE: MALLA DE ALTO RENDIMIENTO DE 4.2 OZ, 100% POLIÉSTER.

SX21 MANGA CORTA (Reg) S-XL

SX11 MANGA LARGA (Reg) S-XL



SX11LB

DISEÑO PATENTADO

¡MOVILIDAD Y COMODIDAD!



US PAT. NO.
10,085,490



MIMIX™

Gracias a un diseño MIMIX™ patentado y basado en la ciencia, los productos Red Kap® con MIMIX™ ofrecen mayor movilidad y permiten que la piel respire para estar cómodo durante todo el día. Un panel elástico liviano ubicado en la parte trasera de la blusa de trabajo con MIMIX™.



SP23LB

TT DP

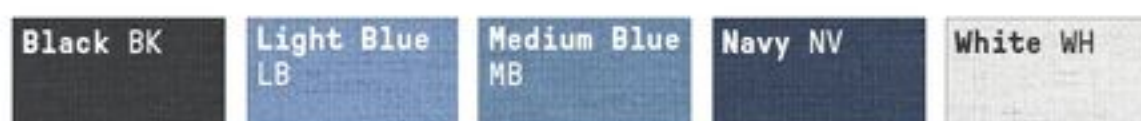
BLUSA LISA DE TRABAJO INDUSTRIAL

- Retención del color • Repele las manchas.
- Absorbe y libera la humedad • Resistente a las arrugas.
- Bolsillos en el pecho con botones.
- División en bolsillo para lápiz • Tabla de tallas LFC-01.
- **Apto para lavado industrial.**
- Hace juego con la camisa de hombre de la página 18.

4.25 OZ POPELINA, 65% POLIÉSTER / 35% ALGODÓN.

SP23 MANGA CORTA (Reg) S-XL

SP13 MANGA LARGA (Reg) S-XL



SP25WH

TT DP NB

BLUSA DE TRABAJO ESPECIALIZADA SIN BOLSILLOS

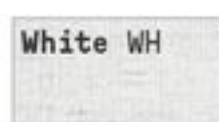
- Retención del color • Repele las manchas.
- Absorbe y libera la humedad • Resistente a las arrugas.
- Broches de presión • Doblado inferior cuadrado • Sin bolsillos.
- Tabla de tallas LFC-01 • **Apto para lavado industrial.**
- Hace juego con la camisa de hombre de la página 19.

4.25 OZ POPELINA, 65% POLIÉSTER / 35% ALGODÓN.

SP25 MANGA CORTA (Reg) S-XL



SP15 MANGA LARGA (Reg) S-XL



SP91RD

TT DP

BLUSA DE VESTIR DE POPELINA

- Retención del color • Repele las manchas.
- Absorbe y libera la humedad • Resistente a las arrugas.
- Corte femenino • Pinzas en la espalda • Tabla de tallas LFC-01.
- **Apto para lavado industrial.**
- Hace juego con la camisa de hombre de la página 21.

4.25 OZ POPELINA, 65 % POLIÉSTER/35 % ALGODÓN.

SP81 MANGA CORTA (Reg) 4-18

SP91 MANGA LARGA (Reg) 4-18





TT PRO S FIT MX 

PANTALÓN UTILITARIO RED KAP® CON MIMIX™

- Paneles elásticos para mejorar la movilidad y la comodidad
- Retención del color • Repele las manchas • Corte recto
- Bolsillos delantero y trasero • **Apto para lavado industrial**
- Hace juego con el pantalón de hombre de la página 24

CUERPO: GABARDINA DE 7.5 OZ, 65% POLIÉSTER / 35% ALGODÓN

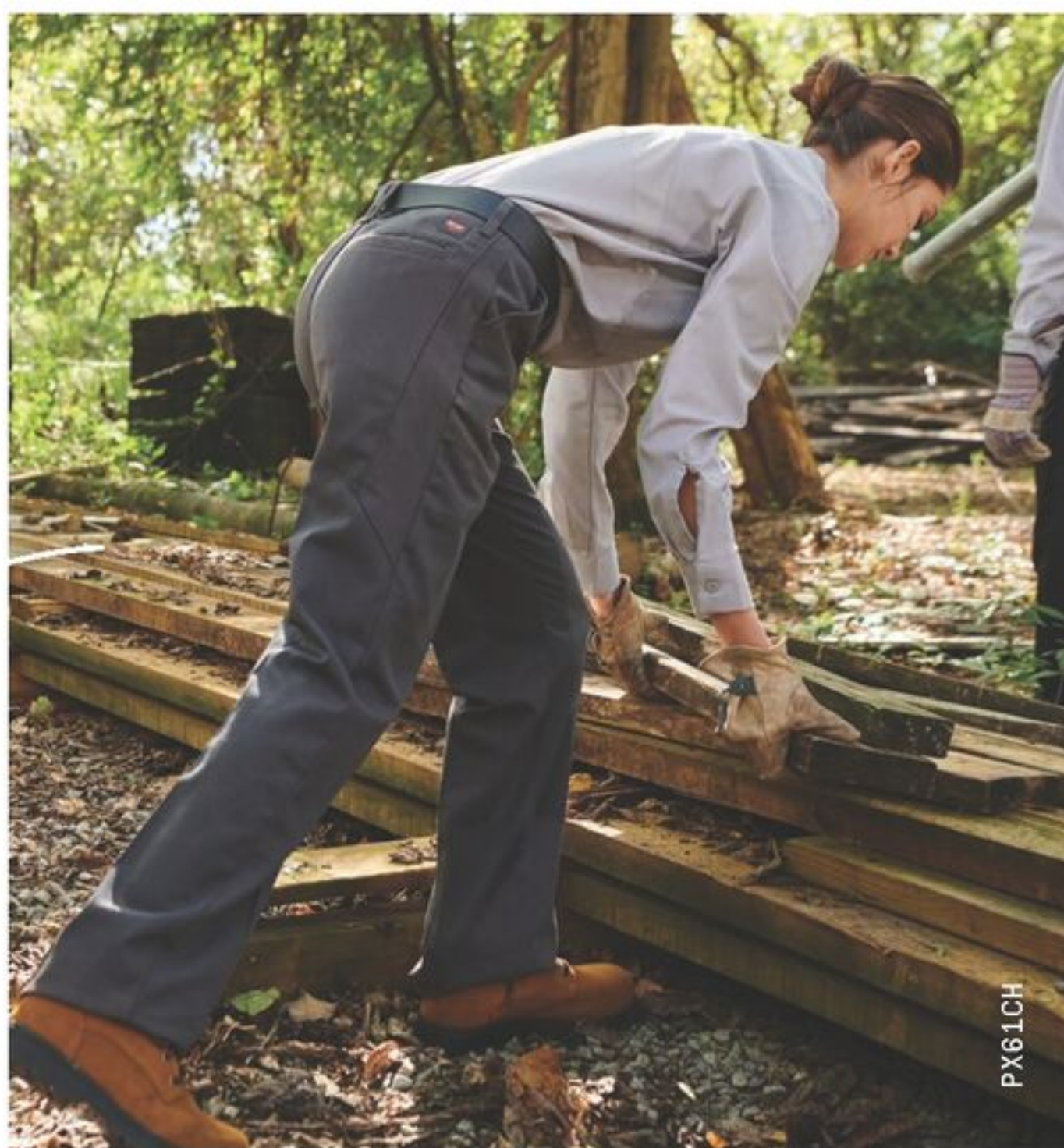
PANELES FLEXIBLES: TEJIDO ELÁSTICO DE 10 OZ,
93% NYLON / 7% SPANDEX

PX61 4-24

Black BK

Charcoal CH

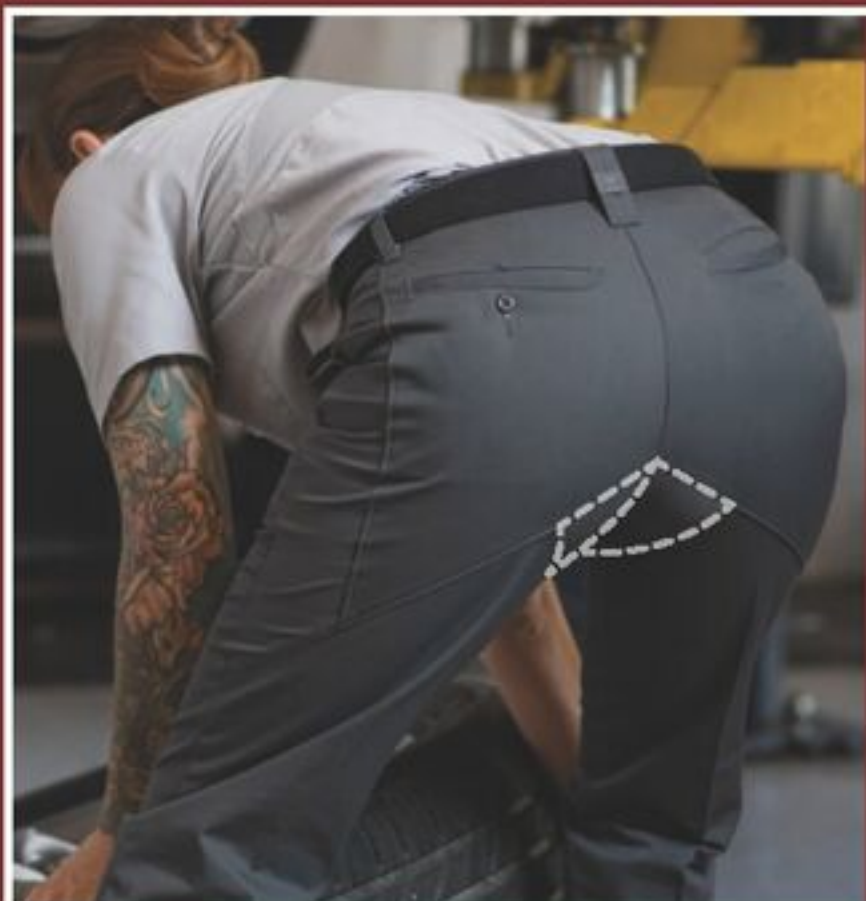
Navy NV



PX61NV

AGÁCHATE, PONTE EN CUCLILLAS
Y ESTÍRATE SIN LIMITACIONES.

PX61CH



US PAT. NO.
10,362,814

 **MIMIX™**

Gracias a nuestro diseño MIMIX™, los productos Red Kap con MIMIX™ ofrecen mayor movilidad y permiten que la piel respire mejor para estar cómodo todo el día. Con paneles elásticos ligeros a lo largo del mulos y la entrepierna del pantalón utilitario con MIMIX™.



US PAT. NO.
10,004,281

PT3LCH

BOTÓN CUBIERTO
= ¡SIN RAYONES!



PT3LKH

★ REPELE
EL AGUA

TT RIP ZS DWR S FIT

PANTALÓN DE TRABAJO LIGERO

- Retención del color • Repele las manchas.
- Corte recto • Botón cubierto, no raya superficies.
- Refuerzo completo en la entrepierna.
- Tela de ripstop de gabardina extradurable y ligera.
- Bolsillos delanteros • Bolsillos traseros grandes.
- Bolsillo para teléfono celular con broche.
- Bolsillo doble • Cintura elástica oculta.
- Tabla de tallas LFC-02 • Apto para lavado industrial.
- Hace juego con el pantalón de hombre de la página 25.

RIPSTOP DE GABARDINA ELÁSTICA DE 6.5 OZ,
70% POLIÉSTER / 28% ALGODÓN / 2% SPANDEX.

PT3L 4-24 (Solo tallas pares)

Black BK

Charcoal CH

Khaki KH

Navy NV

DWR



EL ACABADO DURADERO RESISTENTE AL AGUA (DWR) repele el agua y los líquidos base agua y, al mismo tiempo, reduce el tiempo de secado en casi 30% a comparación de otras telas de ropa de trabajo de gabardina no tratadas.



PT21KH

TT PRO DP

PANTALÓN INDUSTRIAL DURA-KAP®

- Retención del color.
- Textura suave.
- Repele las manchas.
- Resistente a las arrugas y al deterioro.
- Bolsillos delantero y trasero.
- Tabla de tallas LFC-02.
- **Apto para lavado industrial.**
- Hace juego con el pantalón de hombre de la página 26

GABARDINA DE 7.5 OZ,
65% POLIÉSTER / 35% ALGODÓN.

PT21 4-24



PC45BK

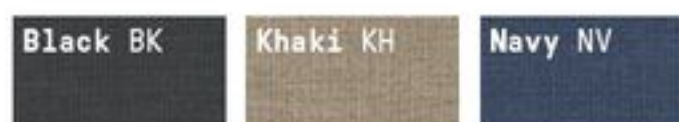
DP

PANTALÓN DE ALGODÓN FRENTE LISO

- Algodón de textura suave de primera calidad.
- Bolsillos delantero y trasero.
- Tabla de tallas LFC-02.
- **Apto para lavado industrial.**

GABARDINA DE 7.8 OZ,
100 % ALGODÓN CON STRETCH MECÁNICO.

PC45 4-24



PT89KH

TT PRO DP

PANTALÓN TIPO CARGO INDUSTRIAL

- Retención del color.
- Textura más suave.
- Repele las manchas.
- Corte holgado.
- Resistente a las arrugas y al deterioro.
- Bolsillos tipo cargo con solapas con broche.
- Bolsillos delantero y trasero.
- Tabla de tallas LFC-02.
- **Apto para lavado industrial.**
- Hace juego con el pantalón de hombre de la página 27.

GABARDINA DE 7.5 OZ,
65% POLIÉSTER / 35% ALGODÓN.

PT89 4-20





JP67BK



JP67BK

DWR 

CHAMARRA IMPERMEABLE DE LUJO

- Repelente al viento y al agua • Tela elástica.
- Forro polar • Corte y estilo modernos.
- Cuello alto • Bolsillos con cremallera delanteros.
- Cintura con cordón ajustable • Tabla de tallas LFC-39.
- **Apto para lavado industrial.**
- Hace juego con la chamarra de hombre de la página 32.

TELA SUAVE AL TACTO, DE 10.3 OZ.

EXTERIOR: 96% POLIÉSTER / 4% SPANDEX.

FORRO: TELA POLAR 100% POLIÉSTER.

JP67 (Reg) XS-XL

Black BK

DWR 

EL ACABADO REPELENTE AL AGUA DURADERO (DWR) repele el agua y los líquidos base agua.



COCINA

RED KAP
• 1923 •



PARA LOS QUE
**TIENEN HAMBRE DE HACER
LAS COSAS BIEN**

Filipina de manga larga raglán Airflow de hombre y mujer con OilBlok en las páginas 52-53, filipina Airflow de hombre y mujer con OilBlok en la página 62-63

NUEVO

* ESTILO SOFISTICADO
* REPELE EL ACEITE



MALLA DE VENTILACIÓN EN LA ESPALDA



OIL BLOK
TECHNOLOGY

La tecnología OilBlok repele el aceite y los líquidos base aceite, y mantienen las flipinas de manga larga como nuevas por más tiempo. Y solo está disponible en Red Kap®.



041XCH

TT DP OB C FIT F FIT

FILIPINA DE MANGA LARGA RAGLÁN AIRFLOW DE HOMBRE Y MUJER CON OILBLOK

- Terminado exclusivo OilBlock* que repele el aceite.
- Panel de malla en la espalda, para mayor frescura.
- Mangas tipo raglán con paneles de malla contrastantes, para mejorar la movilidad.
- Liberación de humedad que permite al usuario permanecer fresco y seco.
- Frente cruzado, con botones del mismo color de la tela.
- Dos convenientes bolsas a la altura de las caderas.
- Bolsillo con separación en la manga izquierda, para termómetro u otro utensilio.
- **051W** - Silueta acinturada con un corte femenino ligeramente relajado.
- **052M** - Corte clásico relajado.
- Tabla de tallas de hombre MFC-12.
- Tabla de tallas de mujer LFC-02.
- **Apto para lavado industrial.**

CUERPO: 4.25 OZ POPELINA, 65% POLIÉSTER / 35% ALGODÓN

MALLA EN LA PARTE TRASERA: 4.2 OZ MALLA DE ALTO RENDIMIENTO, 100 % POLIÉSTER

052M HOMBRE (Reg) S-2XL

051W MUJER (Reg) XS-XL



*La tecnología OilBlok no protege contra el aceite caliente.



Práctico bolsillo doble
para utensilios

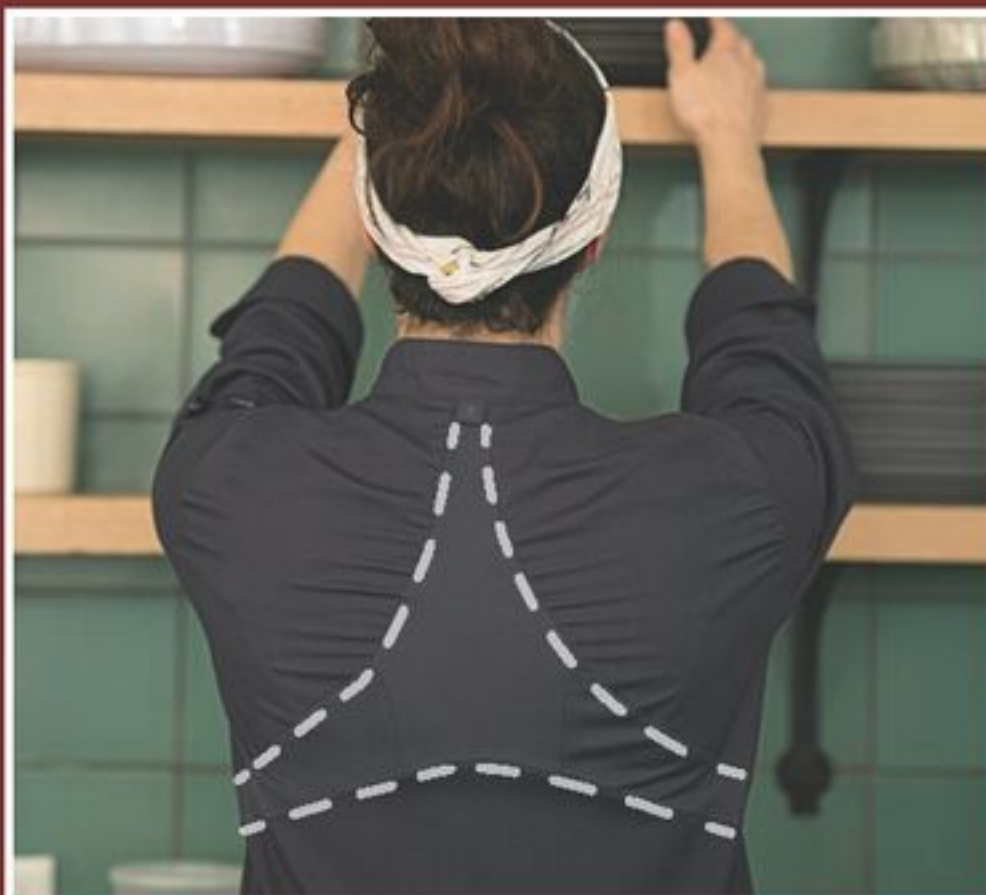


Bolsillos a la altura de la
cadera en el modelo de mujer,
que brindan espacio adicional



Paneles de malla en la axila

★ MOVILIDAD, COMODIDAD Y
TRANSPIRABILIDAD PARA
COCINAS AJETREADAS



US PAT. NO.
10,085,490

Gracias a nuestro diseño MIMIX™, los productos Red Kap con MIMIX™, ofrecen mayor movilidad y permiten que la piel respire mejor para estar cómodo todo el día, con el panel elástico ligero ubicado en la parte trasera de la filipina con OilBlok y MIMIX™.



L A R: 042XGY, 042XCH, 042XFR

TT DP UVB RIP MX OB

FILIPINA DE MANGA LARGA DE HOMBRE Y MUJER CON OILBLOK + MIMIX^{MR} – DIEZ BOTONES

- Diseño MIMIX^{MR} basado en la ciencia para mayor movilidad.
- El panel flexible de malla permite que la piel respire mejor.
- Acabado OilBlok* exclusivo • Retención del color.
- Repele las manchas • Absorción superior. • Resistente a las arrugas.
- Bolsillo en el pecho y bolsillo para termómetro en la manga.
- Botones teñidos que combinan de colores.
- Tabla de tallas de hombre MFC-12.
- Tabla de tallas de mujer LFC-01.
- **Apto para lavado industrial.**

CUERPO: RIPSTOP DE 4.25 OZ, 65% POLIÉSTER / 35% ALGODÓN.

PANEL FLEXIBLE: MALLA DE 4.2 OZ DE ALTO RENDIMIENTO, 100% POLIÉSTER.

046X MANGA CORTA DE HOMBRE (Reg) S-2XL

042X MANGA LARGA DE HOMBRE (Reg) S-2XL

045X MANGA CORTA DE MUJER (Reg) XS-XL

041X MANGA LARGA DE MUJER (Reg) XS-XL

Black BK	Charcoal CH	Fireball Red FR	Grey GY	White WH
----------	-------------	-----------------	---------	----------

*La tecnología OilBlok no protege contra el aceite caliente.



041XCH



OILBLOK
TECHNOLOGY

La tecnología OilBlok repele el aceite y los líquidos base aceite, y mantienen las filipinas de manga larga como nuevas por más tiempo. Y solo está disponible en Red Kap®



¡PERMITE LA
VENTILACIÓN
MIENTRAS EL CALOR
ESTÁ AL MÁXIMO.!



US PAT. NO.
10,085,490

Gracias a nuestro diseño MIMIX™, los productos Red Kap con MIMIX™, ofrecen mayor movilidad y permiten que la piel respire mejor para estar cómodo todo el día, con el panel elástico ligero ubicado en la parte trasera de la filipina con OilBlok y MIMIX™.



044XWH

TT DP RIP MX OB

FILIPINA DE MANGA LARGA DE HOMBRE CON OILBLOK + MIMIX^{MR} – DIEZ BOTONES DE NUDO

- Diseño MIMIX^{MR} inspirado en la ciencia para mejorar la movilidad.
- El panel flexible de malla permite que la piel respire mejor.
- Acabado OilBlok* exclusivo • Retención del color.
- Repele las manchas • Absorción superior.
- Bolsillo en el pecho y bolsillo para termómetro en la manga.
- Botones de nudo • Tabla de tallas de hombre MFC-12.
- **Apto para lavado industrial.**

CUERPO: RIPSTOP DE 4.25 OZ, 65% POLIÉSTER / 35% ALGODÓN.
PANEL FLEXIBLE: MALLA DE 4.2 OZ DE ALTO RENDIMIENTO, 100% POLIÉSTER.

044X (Reg) S-2XL

White WH

*La tecnología OilBlok no protege contra el aceite caliente.



044XWH



OIL BLOK
TECHNOLOGY

La tecnología OilBlok repele el aceite y los líquidos base aceite, y mantienen las flipinas de manga larga como nuevas por más tiempo. Y solo está disponible en Red Kap®

054MWH

NUEVO



¡PERMITE QUE LA
PIEL RESPIRE CASI
6 VECES MÁS QUE EL
DE LA COMPETENCIA!

054MWH



★ MALLA DE VENTILACIÓN -
MANTENTE FRESCO Y SECO

054MBK





TT DP C FIT F FIT

FILIPINA DE MANGA LARGA AIRFLOW DE LUJO DE HOMBRE Y MUJER

- Los paneles elásticos perforados y colocados estratégicamente mejoran el flujo de aire y la ventilación.
- La absorción de humedad te mantiene fresco y seco en cocinas calientes.
- El acabado que repele las manchas permite una imagen profesional duradera.
- Doble pecho con botones que combinan.
- Dos bolsillos interiores para utensilios que ofrecen espacio adicional en el modelo de hombre.
- Bolsillos dobles para utensilios/termómetro en la manga izquierda.
- Dos bolsillos delanteros en ángulo a la altura de la cadera en el modelo de mujer, que brindan espacio adicional.
- Mangas largas con puños reversibles.
- El cuello con forro reduce la irritación y te mantiene cómodo durante todo tu turno.
- El ajuste clásico ofrece un corte relajado a través del pecho y el cuerpo con mangas sueltas en el modelo de hombre.
- Ajuste femenino con un corte ligeramente relajado en el modelo de mujer.
- Tabla de tallas de hombre MFC-12.
- Tabla de tallas de mujer LFC-02.
- **Apto para lavado industrial.**

CUERPO: 4.6 OZ GABARDINA ELÁSTICA MECÁNICA, 65% POLIÉSTER / 35% ALGODÓN.

PANELES ELÁSTICOS: 3.5 OZ TEJIDO ELÁSTICO, 100% POLIÉSTER.

054M HOMBRE (Reg) S-2XL

053W MUJER (Reg) XS-XL

Black BK

Charcoal CH

White WH



Práctico bolsillo doble para utensilios

Bolsillos a la altura de la cadera en el modelo de mujer, que brindan espacio adicional



Puños reversibles versátiles

0421WH



FILIPINA DE MANGA LARGA CON DIEZ BOTONES DE NUDO

- Cruzada con botones de nudo.
- Bolsillo en el pecho y bolsillo para termómetro en la manga.
- Tabla de tallas MFC-12.
- **Apto para lavado industrial.**

TEJIDO PLANO DE 6 OZ, 100% POLIÉSTER.

0421 (Reg) S-2XL

White WH

0414WH



FILIPINA DE MANGA LARGA CON OCHO BOTONES DE NUDO

- Tela más suave.
- Corte nuevo y mejorado.
- Cruzada con botones de nudo.
- Bolsillo en el pecho y bolsillo para termómetro en la manga.
- Preencogido con resistencia a las manchas.
- Tabla de tallas MFC-12.
- **Apto para lavado industrial.**

GABARDINA DE 7.25 OZ, 65% POLIÉSTER / 35% ALGODÓN.

0414 (Reg) S-2XL

White WH

KT76BK



FILIPINA NEGRA DE MANGA LARGA

- Bolsillo en el pecho y bolsillo para termómetro en la manga.
- Tela más suave.
- Corte nuevo y mejorado.
- Ocho botones aperlados.
- Cuello largo.
- Tabla de tallas MFC-12.
- **Apto para lavado industrial.**

GABARDINA DE 7.25 OZ,
65% POLIÉSTER / 35% ALGODÓN.

KT76 (Reg) S-2XL

Black BK

0403WH



UVB ☺

FILIPINA DE MANGA LARGA CON OCHO BOTONES APERLADOS

- Tela más suave.
- Corte nuevo y mejorado.
- Botones que no se amarillean.
- Doble botonadura con bolsillo en el pecho.
- Bolsillo para termómetro en la manga.
- Preencogido con resistencia a las manchas.
- Tabla de tallas MFC-12.
- **Apto para lavado industrial**

GABARDINA DE 7.25 OZ,
65% POLIÉSTER / 35% ALGODÓN.

0413 (Reg) S-2XL

White WH



NUEVO

COMODIDAD Y
TRANSPIRABILIDAD
EN COCINAS
CALIENTES



MALLA DE VENTILACIÓN
PARA MANTENERSE
FRESCO Y SECO



OIL BLOK
TECHNOLOGY

La tecnología OilBlok repele el aceite y los líquidos base aceite, y mantienen las filipinas como nuevas por más tiempo. Y solo está disponible en Red Kap®



501WWH

TT DP NB OB C FIT F FIT

FILIPINA AIRFLOW DE HOMBRE Y MUJER CON OILBLOK

- El exclusivo acabado OilBlok* ofrece control único de manchas.
- La espalda de malla liviana mejora el flujo de aire y la ventilación.
- La absorción de humedad te mantiene fresco y seco en cocinas calientes.
- Bolsillo interior con división para lápiz en el lado izquierdo.
- Bolsillos dobles para utensilios/termómetro en la manga izquierda.
- Broches ocultos para una apariencia profesional y pulcra.
- El corte clásico ofrece un corte relajado en el pecho y el cuerpo con mangas sueltas en el modelo de hombre.
- Ajuste femenino con un corte ligeramente relajado en el modelo de mujer.
- Tabla de tallas MFC-96.
- Tabla de tallas de mujer LFC-02.
- **Apto para lavado industrial.**

CUERPO: 4.25 OZ POPELINA, 65 % POLIÉSTER/35 % ALGODÓN.

MALLA EN LA PARTE TRASERA: 4.2 OZ MALLA DE ALTO RENDIMIENTO, 100 % POLIÉSTER.

502M HOMBRE (Reg) S-2XL

501W MUJER (Reg) XS-XL

Black with Black Mesh BK	Charcoal Heather with Charcoal/Black Mesh CB	Merlot Heather with Black Mesh ML	Teal with Teal Mesh TL	White with White/Grey Mesh WH

*La tecnología OilBlok no protege contra el aceite caliente.

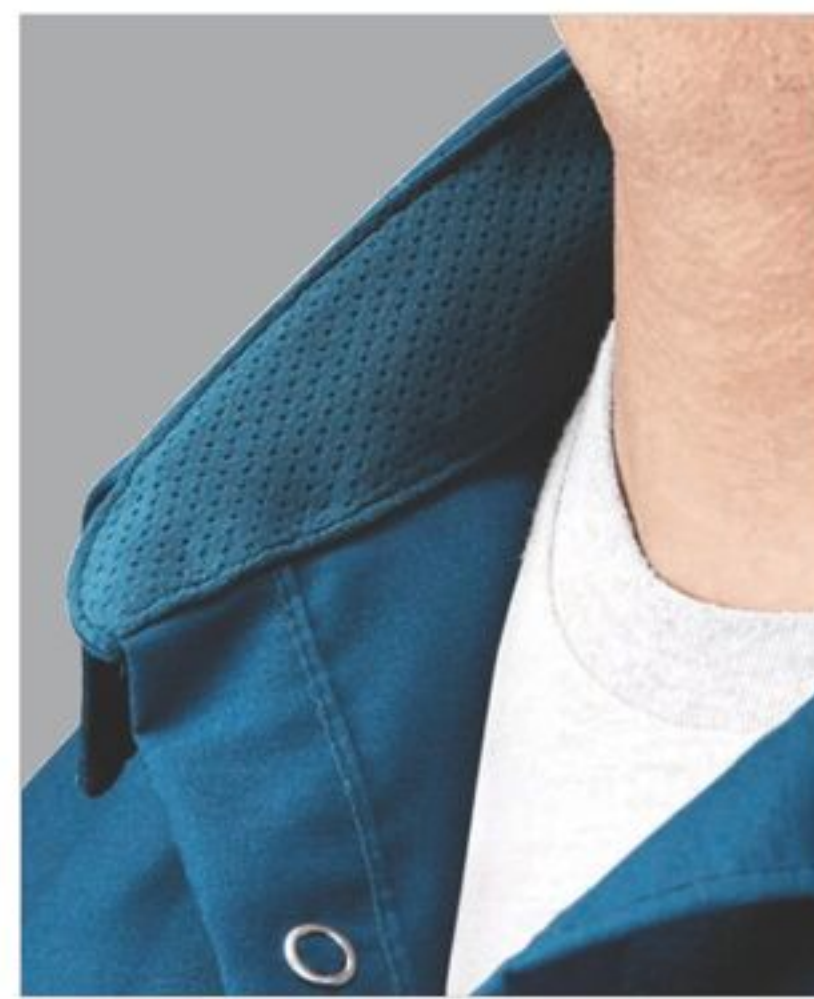


Práctico bolsillo doble para utensilios



ESPACIO PRÁCTICO EN LOS BOLSILLOS

Práctica división en bolsillo para lápiz en el bolsillo izquierdo del modelo de mujer



Cómodo cuello con forro de malla en el modelo de hombre

502XBK

FILIPINA DE MUJER CON OILBLOK + MIMIX^{MR}

TT DP RIP MX OB

FILIPINA DE HOMBRE Y MUJER CON OILBLOK + MIMIX^{MR}

- Diseño MIMIX^{MR} inspirado en la ciencia para mayor movilidad.
- El panel flexible de malla permite que la piel respire mejor.
- Acabado OilBlok[®] exclusivo • Retención del color.
- Repele las manchas • Absorción superior.
- Resistente a las arrugas.
- Bolsillo en el pecho y bolsillo para termómetro en la manga.
- Broches en la parte delantera.
- Tabla de tallas de hombre MFC-96.
- Tabla de tallas de mujer LFC-01 • **Apto para lavado industrial.**

CUERPO: 4.25 OZ RIPSTOP, 65% POLIÉSTER / 35% ALGODÓN.

PANEL FLEXIBLE: 4.2 OZ MALLA DE ALTO RENDIMIENTO, 100% POLIÉSTER.

502X HOMBRE (Reg) S-2XL

501X MUJER (Reg) XS-XL

Black BK

White WH

*La tecnología OilBlok no protege contra el aceite caliente.

La exclusiva tecnología OilBlok repele los aceites de cocina más difíciles, y mantiene las filipinas como nuevas por más tiempo.



501XWH

VISTA TRASERA

US PAT. NO.
10,085,490

Gracias a nuestro diseño MIMIX^{MR}, los productos Red Kap con MIMIX^{MR}, ofrecen mayor movilidad y permiten que la piel respire mejor para estar cómo todo el día, con el panel elástico ligero ubicado en la parte trasera de la filipina con OilBlok y MIMIX^{MR}.



5020BK



5020BK

CAMISA PARA COCINERO

- Tela más suave .
- Corte nuevo y mejorado.
- Broches de presión.
- Bolsillo en el pecho.
- Tabla de tallas MFC-09.
- **Apto para lavado industrial.**

4.3 OZ POPELINA,
65% POLIÉSTER / 35% ALGODÓN.

5020 (Reg) S-2XL

Black BK

White WH

NUEVO

TT PRO DP NB S FIT

PANTALÓN DE COCINERO AIRFLOW DE CORTE RECTO DE HOMBRE Y MUJER

- Los paneles elásticos perforados y estratégicamente colocados en el tiro trasero y el refuerzo mejoran el flujo de aire y la ventilación.
- La absorción de humedad te mantiene fresco y seco en cocinas calientes.
- El acabado que repele las manchas permite una imagen profesional duradera.
- La pretina elástica con cordón ajustable y bragueta con cremallera brinda comodidad máxima en el modelo de hombre.
- Pretina elástica de 2" para un contorno oculto y máxima comodidad en el modelo de mujer.
- Dos bolsillos delanteros y el modelo de hombre tiene dos bolsillos que ofrecen espacio adicional.
- Bolsillo para teléfono celular en la pierna derecha.
- Corte recto a través de la pierna y la rodilla con corte cónico a través del muslo - Refuerzo de 32" en el modelo de hombre, refuerzo de 30 1/2" en el modelo de mujer.
- Tabla de tallas de hombre MFC-106.
- Tabla de tallas de mujer LFC-02.
- **Lavado en casa:** Lavar a máquina con agua fría y colores semejantes, secar a baja temperatura, no lavar en seco.

CUERPO: 5.75 OZ TEJIDO PLANO, 77% POLIÉSTER / 23% ALGODÓN.
PANELES ELÁSTICOS: 3.5 OZ TEJIDO ELÁSTICO, 100% POLIÉSTER.

OP4M HOMBRE (Reg) S-2XL

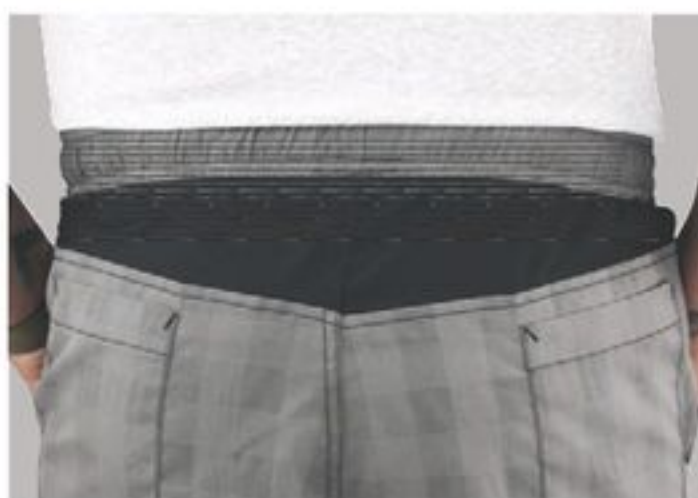
OP1W MUJER (Reg) XS-XL



Black BK



Grey / Black
Plaid GB



Panel elástico perforado en el modelo de hombre



Pretina elástica de 2" para máxima comodidad en el modelo de mujer



Bolsillo para teléfono celular



OP4MGB



OP4MBK



MANTENTE FRESCO CON LOS PANELES ELÁSTICOS PERFORADOS

OP4MBK Y OP1WBK



TT PRO DP NB B FIT

PANTALÓN DE CHEF AIRFLOW TIPO BAGGY PARA HOMBRE

- Los paneles elásticos perforados y estratégicamente colocados detrás de cada rodilla mejoran el flujo de aire y la ventilación.
- La absorción de humedad te mantiene fresco y seco en cocinas calientes.
- El acabado que repele las manchas permite una imagen profesional duradera.
- La pretina elástica con cordón ajustable y bragueta con cremallera brinda comodidad máxima.
- Dos bolsillos delanteros y dos bolsillos traseros que ofrecen espacio adicional.
- Bolsillo para teléfono celular en la pierna derecha.
- Corte suelto a través de la pierna y la rodilla con corte cónico a través del muslo – Refuerzo de 31".
- Tabla de tallas de hombre MFC-106.
- **Lavado en casa:** Lavar a máquina con agua fría y colores semejantes, secar a temperatura baja, no lavar en seco.

CUERPO: 5.75 OZ TEJIDO PLANO, 77% POLIÉSTER / 23% ALGODÓN.
PANELES ELÁSTICOS: 3.5 OZ TEJIDO ELÁSTICO, 100% POLIÉSTER.

OP2M (Reg) S-2XL



Black BK

Grey / Black
Plaid GB



Cintura con cordón ajustable



Cremallera oculta



Bolsillo para teléfono celular



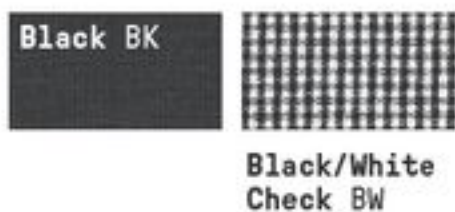
YDS NB

PANTALÓN DE COCINERO

- Bragueta con cremallera y broche.
- Pretina elástica lateral.
- Bolsillos delantero y trasero.
- Apto para lavado industrial.

GABARDINA DE 7.25 OZ,
65% POLIÉSTER / 35% ALGODÓN.

2020 30-44



1430BK

DELANTAL ESTÁNDAR CON PETO

- Lazos para anudarse.
- Repele las manchas.
- **Apto para lavado industrial.**

7.25 OZ GABARDINA, 65% POLIÉSTER / 35% ALGODÓN.

1430 30" AN x 33" L (Talla única)





TT46BK

DELANTAL DE CINTURA

- Bolsillo de tres secciones.
- 23" AN x 32" L.
- Apto para lavado industrial.

7.25 OZ GABARDINA,
65% POLIÉSTER / 35% ALGODÓN

TT46 Talla única

Black BK



TP61RB

DELANTAL TIPO CASACA

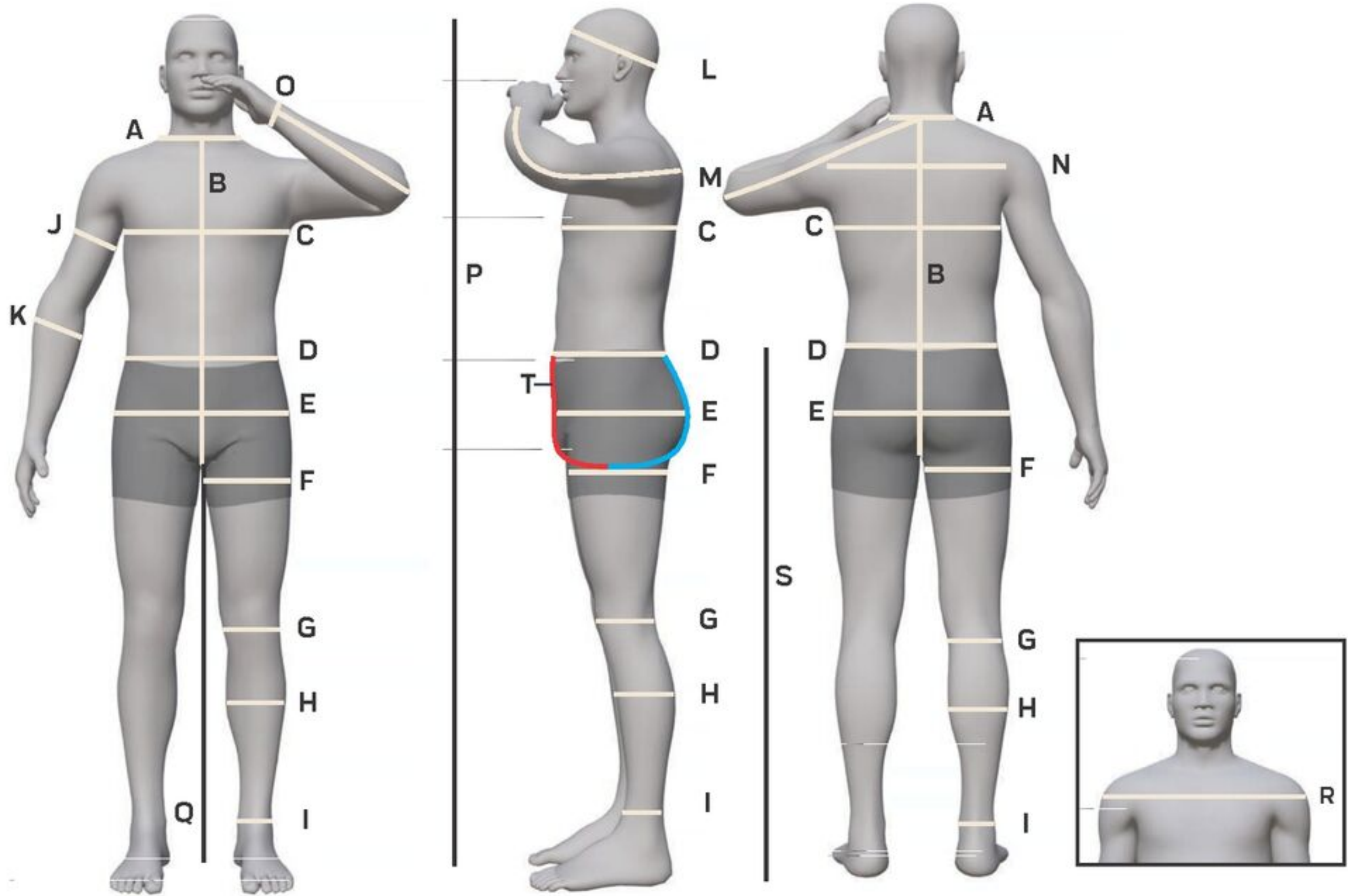
- Amarres ajustables.
- Bolsillo tipo canguro.
- Tabla de tallas MFC-67.
- Apto para lavado industrial.

5 OZ POPELINA,
80% POLIÉSTER / 20% ALGODÓN

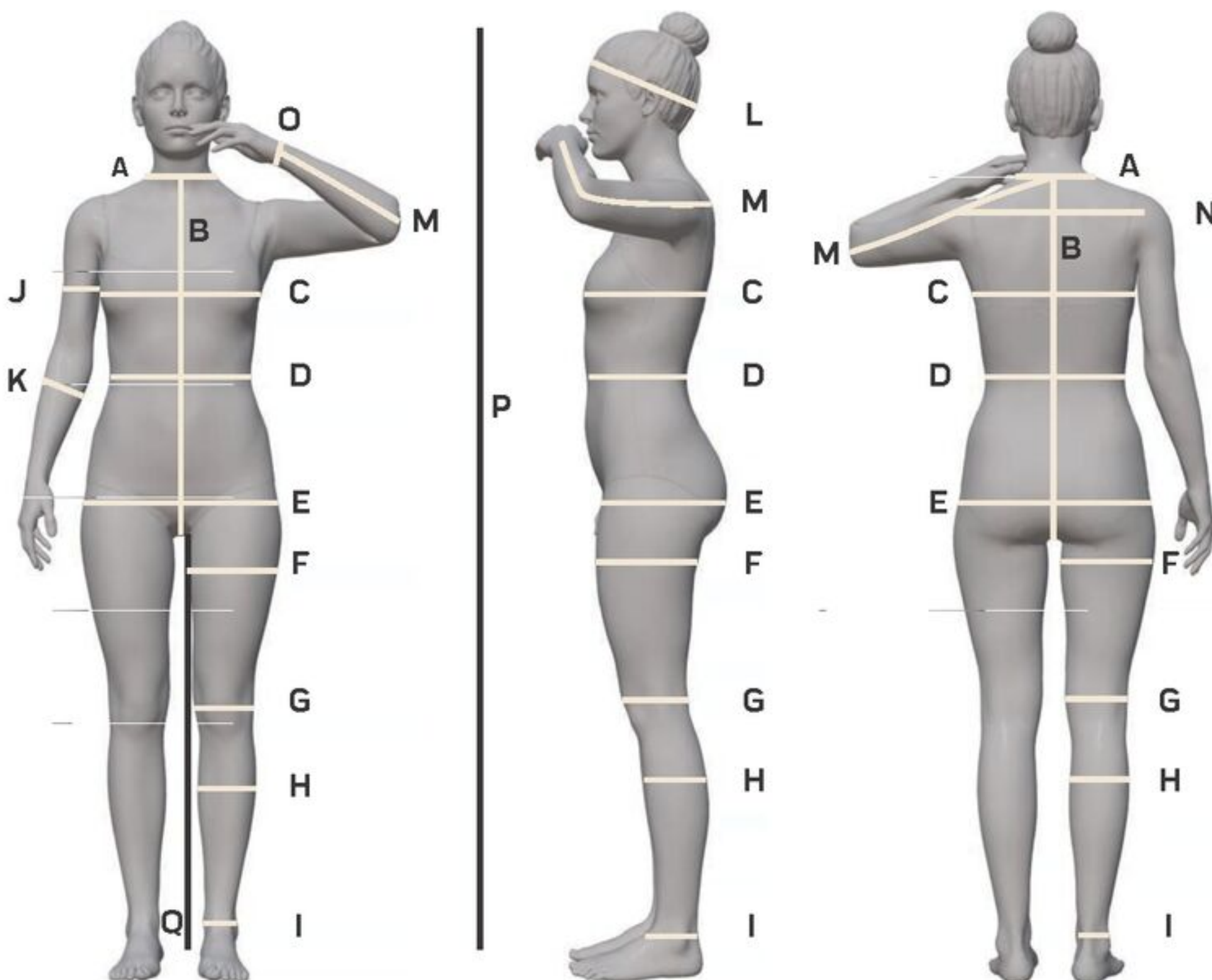
TP61 M, L

Royal Blue
RB

MEDIDAS DE HOMBRE



MEDIDAS DE MUJER



CÓMO MEDIR

A - Cuello

Mide alrededor de la base de tu cuello, donde te quedaría una camisa, o mide la banda de este en una camisa que te quede bien. Coloca el cuello sobre una superficie plana. Mide desde el inicio del ojal hasta el centro del botón.



B - Tronco

Mide desde la base del cuello (frente) hacia abajo, alrededor de la entrepierna y de regreso hasta la parte inferior del cuello. Solo para overoles - consulta el diagrama.

C - Pecho/busto

Mide la parte más ancha de tu pecho o busto. Sostén la cinta con firmeza, pero no con fuerza. Asegúrate de que la cinta esté nivelada y recta sobre tu espalda. Párate de forma natural con los brazos hacia abajo en cada lado.

D - Cintura/sección media

Primero, quítate el cinturón. Luego, mide sobre la camisa (no sobre los pantalones) en la posición en la que sueles usar los pantalones. Sostén la cinta con firmeza, pero no con fuerza. Nota: Para las camisas y overoles, mide la parte más grande de la sección media.

E - Cadera

Párate con los talones juntos. Mide alrededor de la parte más ancha de las caderas. Mantén la cinta métrica recta y nivelada.

F - Muslo

Mide alrededor del muslo (paralelo al piso), debajo de la entrepierna (aproximadamente 10 cm por debajo de la entrepierna).

G - Rodilla

Con la pierna estirada, mide la circunferencia de la rodilla por encima de la rótula, paralela al suelo.

H - Pantorrilla

Mide la circunferencia más ancha de la parte inferior de la pierna, aproximadamente a la mitad, entre la rodilla y el tobillo, paralela al piso.

I - Tobillo

Mide la circunferencia sobre el hueso del tobillo, paralela al piso.

J - Brazo superior/bíceps

Mide la circunferencia máxima de la parte superior del brazo, justo debajo de la parte inferior del hombro.

K - Antebrazo

Mide la circunferencia máxima del antebrazo, aproximadamente a 6 cm por encima de la muñeca.

L - Talla de gorra o gorro

Mide la circunferencia de tu cabeza en su diámetro más ancho, aproximadamente 1/8" por encima de las orejas.

M - Manga

Dobla el codo como se muestra (consulta M). Empieza en la parte trasera central del cuello y mide a través del hombro hasta el codo y luego hasta el hueso de la muñeca.

N - Ancho de hombros

Mientras estás de pie con los brazos relajados, hacia abajo, mide a lo largo de la espalda desde una articulación del hombro hasta la otra.

O - Muñeca

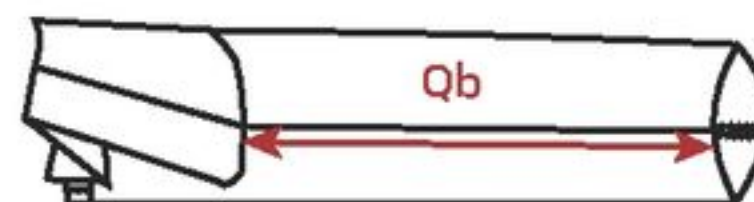
Mide la circunferencia sobre el hueso de esta.

P - Estatura

Párate derecho y relajado contra una pared, sin zapatos. Haz una marca en la pared al nivel de la parte superior de tu cabeza. Mide desde este punto hasta el suelo.

Q - Entrepierna

De pie, mide la distancia desde la entrepierna hasta justo debajo del hueso del tobillo. **Q** - usando pantalones de estilo similar que te queden bien: coloca la prenda plana en una mesa, con pliegues delanteros y traseros extendidos. Mide a lo largo de la costura interior de una pierna, desde la parte inferior del dobladillo hasta la entrepierna (consulta Qb).



R - Contorno de espalda (Blazers)

Con los brazos a los lados, mide alrededor de la parte más ancha de los hombros y la parte superior de los brazos, manteniendo la cinta nivelada en todo momento. Si el contorno de la espalda es más de 7" más grande que el contorno del pecho, sube una talla.

S - Largo de pierna

Mide a lo largo del exterior de la pierna desde la parte superior de la pretina hasta la parte inferior del dobladillo, justo debajo del hueso del tobillo.

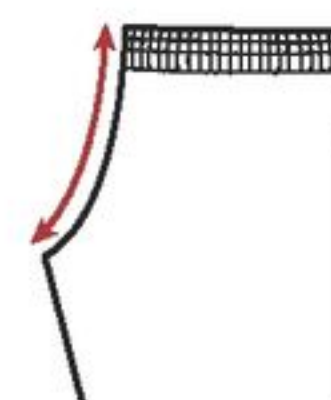
Sa - Largo de pierna en la prenda

En una prenda: coloca la prenda sobre una superficie plana, mide el largo de pierna desde la parte superior de la pretina hasta el dobladillo inferior.



T - Tiro delantero y trasero

Delantero: Esta es la distancia desde el centro del frente en la parte superior de la pretina, hasta la intersección de las costuras de la entrepierna. **Trasero:** Esta es la distancia desde el centro de la pretina en la espalda, hasta la intersección de las costuras de la entrepierna.



TABLAS DE MEDIDAS DE MUJER (en pulgadas)

LFC-01 TABLA DE CONVERSIÓN ALFANUMÉRICA: MEDIDAS DE MUJER

	XS		S		M		L		XL		XXL		3XL		4XL	
Talla	2	4	6	8	10	12	14	16	18	20	22	24	26	28	30	32
Busto	31½-32	32½-33	33½-34	34½-35	35½-36	36½-37½	38-39	39½-40½	41½-42½	43½-44½	45½-46½	47½-48½	49½-50½	51½-52½	53½-54½	55½-56½
Cintura	23½-24	24½-25	25½-26	26½-27	27½-28	28½-29½	30-31	31½-32½	33-34½	35-36½	37-38½	39-40½	41-42½	43-44½	45-46½	47-48½
Cadera	33-33½	34-34½	35-35½	36-36½	37-37½	38-39	39½-40½	41-42	42½-44	44½-46	46½-48	48½-50	50½-52	52½-54	54½-56	56½-58

Estatura Petite: 4'11"-5'3" Regular: 5'3½"-5'7" Alta: 5'7½"-5'11"

LFC-02 TABLA DE CONVERSIÓN ALFANUMÉRICA: MEDIDAS DE MUJER

		XS		S		M		L		XL		XXL		3XL		4XL	
Talla	0	2	4	6	8	10	12	14	16	18	20	22	24	26	28	30	32
Busto	32-33	33-34	34-35	35-36	36-37	37-38	38-39½	39½-41	41-42½	42½-44½	44½-46½	46½-48½	48½-50½	50½-52½	52½-54½	54½-56½	56½-58½
Cintura	25-26	26-27	27-28	28-29	29-30	30-31	31-32½	32½-34	34-35½	35½-37½	37½-39½	39½-41½	41½-43½	43½-45½	45½-47½	47½-49½	49½-51½
Cadera	34½-35½	35½-36½	36½-37½	37½-38½	38½-39½	39½-40½	40½-42	42-43½	43½-45	45-47	47-49	49-51	51-53	53-55	55-57	57-59	59-61

Estatura Petite: 4'11"-5'3" Regular: 5'3½"-5'7" Alta: 5'7½"-5'11"

LFC-39 POLAR DE MUJER

Talla alfabética	XXS	XS	S	M	L	XL	XXL	3XL	4XL	5XL
Pecho	26½-29	29½-32	32½-35	35½-38	38½-41	41½-44½	45-48	48½-51½	52-55	55½-58½
Cadera	28½-31	31½-34	34½-37	37½-40	40½-43	43½-46½	47-50	50½-53½	54-57	57½-60½

Estatura Petite: 4'11"-5'3" Regular: 5'3½"-5'7" Alta: 5'7½"-5'11"

TABLAS DE MEDIDAS DE HOMBRE

MFC-09 TABLA DE TALLAS DE CAMISA DE TRABAJO CON TALLAS ALFABÉTICAS DE HOMBRE

Talla	S	M	L	XL	XXL	3XL	4XL	5XL
Cuello	13 ⅝-14 ½	14 ⅝-15 ½	15 ⅝-16 ½	16 ⅝-17 ½	17 ⅝-18 ½	18 ⅝-19 ½	19 ⅝-20 ½	20 ⅝-21 ½
Pecho	34 ½-38	38 ½-42	42 ½-46	46 ½-50	50 ½-53	53 ½-56	56 ½-59	59 ½-62
Max. Cintura	36	40	44	48	51 ½	55	58 ½	62
Largo de manga	RG	33	33½	34	34½	35	35	35
	LN	35½	35½	36	36	36	36	36
	XLN	37	37	37	37	37	37	37
Largo de espalda	RG	Largo de espalda regular						
	LN	Largo de espalda regular, más 1½"						
	XLN	Largo de espalda regular, más 4"						
	SS	Largo de espalda regular						
	SSL	Largo de espalda regular, más 4"						

Nota: Las existencias de tallas pueden variar según el color y el artículo. Las tallas se basan en las medidas reales del cuerpo en pulgadas. Los estilos y tallas están sujetos a cambios o a ser retirados, sin previo aviso.

MFC-12 CHAMARRAS DE HOMBRE

Talla alfabética	XS	S	M	L	XL	XXL	3XL	4XL	5XL	6XL	7XL	8XL												
Pecho	32	34	36	38	40	42	44	46	48	50	52	54	56	58	60	62	64	66	68	70	72	74	76	78
Max. Pecho	32"	34"	36"	38"	40"	42"	44"	46"	48"	50"	52"	54"	56"	58"	60"	62"	64"	66"	68"	70"	72"	74"	76"	78"

NOTA: Si la medida de la cintura es más grande que la del pecho, usa la medida de la cintura como talla. Estatura: Corto: 5'3" - 5'7", Regular: 5'7" - 5'11", Largo: 5'11" - 6'3", XL Extralargo: 6'3" - 6'7"

MFC-14 OVEROLES SIN FORRO DE HOMBRE

Talla alfabética	XS	S	M	L	XL	XXL	3XL	4XL	5XL									
Talla numérica	30	32	34	36	38	40	42	44	46	48	50	52	54	56	58	60	62	64
Pecho	28½-30	30½-32	32½-34	34½-36	36½-38	38½-40	40½-42	42½-44	44½-46	46½-48	48½-50	50½-52	52½-54	54½-56	56½-58	58½-60	60½-62	62½-64
Max. Pecho	30½	32½	34½	36½	38½	40½	42½	44½	46½	48½	50½	52½	54½	56½	58½	60½	62½	64½

Estatura: Corto: 5'3" - 5'7" Regular: 5'7" - 5'11" Largo: 5'11" - 6'3" XL Extralargo: 6'3" - 6'5"

MFC-24 OVEROLES SIN FORRO DE HOMBRE

Talla alfabética	XS	S	M	L	XL	XXL	3XL	4XL	5XL									
Talla numérica	32	34	36	38	40	42	44	46	48	50	52	54	56	58	60	62	64	66
Pecho	30½-32	32½-34	34½-36	36½-38	38½-40	40½-42	42½-44	44½-46	46½-48	48½-50	50½-52	52½-54	54½-56	56½-58	58½-60	60½-62	62½-64	64½-66
Max. Pecho	30½	32½	34½	36½	38½	40½	42½	44½	46½	48½	50½	52½	54½	56½	58½	60½	62½	64½

Estatura: Corto: 5'3" - 5'7" Regular: 5'7" - 5'11" Largo: 5'11" - 6'3" XL Extralargo: 6'3" - 6'7"

MFC-25 CHAMARRA DE HOMBRE

Talla alfabética	XS	S	M	L	XL	XXL	3XL	4XL	5XL
Max. Pecho	36	39	42	45	48	52	55	58	63

NOTA: Si la medida de la cintura es más grande que la del pecho, usa la medida de la cintura como talla.

MFC-26 OVEROLES CON FORRO DE HOMBRE

Talla alfabética	XS	S	M	L	XL	XXL	3XL	4XL	5XL									
Talla numérica	30	32	34	36	38	40	42	44	46	48	50	52	54	56	58	60	62	64
Pecho	28½-30	30½-32	32½-34	34½-36	36½-38	38½-40	40½-42	42½-44	44½-46	46½-48	48½-50	50½-52	52½-54	54½-56	56½-58	58½-60	60½-62	62½-64
Max. Cintura	28½	30½	32½	34½	36½	38½	40½	42½	44½	46½	48½	50½	52½	54½	56½	58½	60½	62½

Estatura: Corto: 5'3" - 5'7", Regular: 5'7" - 5'11", Largo: 5'11" - 6'3", XL Extralargo: 6'3" - 6'7"

MFC-46 TABLA DE TALLAS DE CAMISA DE VESTIR CON TALLAS ALFABÉTICAS DE HOMBRE

Talla	S	M	L	XL	2XL	3XL	4XL	5XL
Cuello	13 5/8-14 1/2	14 5/8-15 1/2	15 5/8-16 1/2	16 5/8-17 1/2	17 5/8-18 1/2	18 5/8-19 1/2	19 5/8-20 1/2	20 5/8-21 1/2
Pecho	34 1/2-38	38 1/2-42	42 1/2-46	46 1/2-50	50 1/2-53	53 1/2-56	56 1/2-59	59 1/2-62
Max. Cintura	36	40	44	48	51 1/2	55	58 1/2	62
Largo de manga	RG	34 1/4	34 3/4	35 1/4	35 3/4	36 1/4	36 3/4	37 1/4
	LN	35 3/4	36 1/4	36 3/4	37 1/4	37 3/4	38 1/4	38 3/4
	XLN	37 1/4	37 3/4	38 1/4	38 3/4	39 1/4	39 3/4	40 1/4
Largo de espalda	RG	Largo de espalda regular						
	LN	Largo de espalda regular, más 1 1/2"						
	XLN	Largo de espalda regular, más 4"						
	SS	Largo de espalda regular						
SSL	Largo de espalda regular, más 4"							

MFC-67

DELANTAL TIPO CASACA DE HOMBRE

Talla alfabética	M	L
Pecho	Hasta 42"	Más de 42"

TABLAS DE MEDIDAS DE HOMBRE (en pulgadas)

MFC-93 TABLA DE TALLAS DE CAMISA DE VESTIR CON TALLAS ALFABÉTICAS DE HOMBRE

Talla	S	M	L	XL	2XL	3XL	4XL	5XL	6XL
Cuello	14 ⁵ / ₈ -15 ¹ / ₂	15 ⁵ / ₈ -16 ¹ / ₂	16 ⁵ / ₈ -17 ¹ / ₂	17 ⁵ / ₈ -18 ¹ / ₂	18 ⁵ / ₈ -19 ¹ / ₂	19 ⁵ / ₈ -20 ¹ / ₂	20 ⁵ / ₈ -21 ¹ / ₂	21 ⁵ / ₈ -22 ¹ / ₂	22 ⁵ / ₈ -23 ¹ / ₂
Pecho	32 ¹ / ₂ -36	36 ¹ / ₂ -40	40 ¹ / ₂ -44	44 ¹ / ₂ -48	48 ¹ / ₂ -52	52 ¹ / ₂ -56	56 ¹ / ₂ -60	60 ¹ / ₂ -64	64 ¹ / ₂ -68
Máx. Cintura	35 ¹ / ₄	39 ³ / ₄	44 ¹ / ₄	48 ³ / ₄	52 ³ / ₄	56 ³ / ₄	60 ³ / ₄	64 ³ / ₄	68 ³ / ₄

El largo de la manga se basa en la medida real del cuerpo. El largo del cuerpo varía, como se muestra a continuación:

Longitud de la manga	32	Largo de espalda regular
	33	
	34	Largo de espalda regular, más 1 ¹ / ₂ "
	35	
	36	Largo de espalda regular, más 4"
	37	
	SS	Largo de espalda regular
	SSL	Largo de espalda regular, más 4"

MFC-94 TABLA DE TALLAS DE CAMISA DE VESTIR CON TALLAS ALFABÉTICAS DE HOMBRE

Talla	S	M	L	XL	2XL	3XL	4XL	5XL	
Cuello	14 ⁵ / ₈ -15 ¹ / ₂	15 ⁵ / ₈ -16 ¹ / ₂	16 ⁵ / ₈ -17 ¹ / ₂	17 ⁵ / ₈ -18 ¹ / ₂	18 ⁵ / ₈ -19 ¹ / ₂	19 ⁵ / ₈ -20 ¹ / ₂	20 ⁵ / ₈ -21 ¹ / ₂	21 ⁵ / ₈ -22 ¹ / ₂	
Pecho	32 ¹ / ₂ -36	36 ¹ / ₂ -40	40 ¹ / ₂ -44	44 ¹ / ₂ -48	48 ¹ / ₂ -52	52 ¹ / ₂ -56	56 ¹ / ₂ -60	60 ¹ / ₂ -64	
Máx. Cintura	35 ¹ / ₄	39 ³ / ₄	44 ¹ / ₄	48 ³ / ₄	52 ³ / ₄	56 ³ / ₄	60 ³ / ₄	64 ³ / ₄	
Longitud de la manga	RG	34 ¹ / ₄	34 ³ / ₄	35 ¹ / ₄	35 ³ / ₄	36 ¹ / ₄	36 ³ / ₄	37 ¹ / ₄	37 ³ / ₄
	LN	35 ³ / ₄	36 ¹ / ₄	36 ³ / ₄	37 ¹ / ₄	37 ³ / ₄	38 ¹ / ₄	38 ³ / ₄	39 ¹ / ₄
	XLN	37 ¹ / ₄	37 ³ / ₄	38 ¹ / ₄	38 ³ / ₄	39 ¹ / ₄	39 ³ / ₄	40 ¹ / ₄	40 ³ / ₄
Longitud de la espalda	RG	Largo de espalda regular							
	LN	Largo de espalda regular, más 1 ¹ / ₂ "							
	XLN	Largo de espalda regular, más 4"							
	SS	Largo de espalda regular							
	SSL	Largo de espalda regular, más 4"							

MFC-96 TABLA DE TALLAS DE CAMISA DE TRABAJO CON TALLAS ALFABÉTICAS DE HOMBRE

Talla	S	M	L	XL	2XL	3XL	4XL	5XL	6XL	
Cuello	14 ⁵ / ₈ -15 ¹ / ₂	15 ⁵ / ₈ -16 ¹ / ₂	16 ⁵ / ₈ -17 ¹ / ₂	17 ⁵ / ₈ -18 ¹ / ₂	18 ⁵ / ₈ -19 ¹ / ₂	19 ⁵ / ₈ -20 ¹ / ₂	20 ⁵ / ₈ -21 ¹ / ₂	21 ⁵ / ₈ -22 ¹ / ₂	22 ⁵ / ₈ -23 ¹ / ₂	
Pecho	32 ¹ / ₂ -36	36 ¹ / ₂ -40	40 ¹ / ₂ -44	44 ¹ / ₂ -48	48 ¹ / ₂ -51	51 ¹ / ₂ -54	54 ¹ / ₂ -57	57 ¹ / ₂ -60	60 ¹ / ₂ -63	
Máx. cintura	36	40	44	48	51 ¹ / ₂	55	58 ¹ / ₂	62	65 ¹ / ₂	
Longitud de la manga	RG	34 ¹ / ₄	34 ³ / ₄	35 ¹ / ₄	35 ³ / ₄	36 ¹ / ₄	36 ³ / ₄	37 ¹ / ₄	37 ³ / ₄	38
	LN	35 ³ / ₄	36 ¹ / ₄	36 ³ / ₄	37 ¹ / ₄	37 ³ / ₄	38 ¹ / ₄	38 ³ / ₄	39 ¹ / ₄	39 ¹ / ₂
	XLN	37 ¹ / ₄	37 ³ / ₄	38 ¹ / ₄	38 ³ / ₄	39 ¹ / ₄	39 ³ / ₄	40 ¹ / ₄	40 ³ / ₄	41
Longitud de la espalda	RG	Largo de espalda regular								
	LN	Largo de espalda regular, más 1 ¹ / ₂ "								
	XLN	Largo de espalda regular, más 4"								
	SS	Largo de espalda regular								
	SSL	Largo de espalda regular, más 4"								

MFC-106 PANTALÓN DE COCINERO DE HOMBRE

Talla alfabética	XS	S	M	L	XL	XXL	3XL	4XL	5XL	6XL	7XL	8XL
Cintura	25-28 ¹ / ₂	29-32 ¹ / ₂	33-36 ¹ / ₂	37-40 ¹ / ₂	41-44 ¹ / ₂	45-48 ¹ / ₂	49-52 ¹ / ₂	53-56 ¹ / ₂	57-60 ¹ / ₂	61-64 ¹ / ₂	65-68 ¹ / ₂	69-72 ¹ / ₂
Máx. Trasero	35	39	43	46 ¹ / ₂	49 ¹ / ₂	52	54 ¹ / ₂	57	59 ¹ / ₂	62	64 ¹ / ₂	67

TABLAS DE CONVERSIONES MÉTRICAS PULGADAS A CENTÍMETROS

Medidas de cuello: in	13	13½	14	14½	15	15½	16	16½	17	17½	18	18½	19	19½	20	20½	21	21½	22	22½	23	23½
Medidas de cuello: cm	33	34	36	37	38	39	41	42	43	44	46	47	48	50	51	52	53	55	56	57	58	60

Medidas de cintura/pecho: in	28	29	30	31	32	33	34	35	36	37	38	39	40	42
Medidas de cintura/pecho: cm	71	74	76	79	81	84	86	89	91	94	97	99	102	107

Medidas de cintura/pecho: in	44	46	48	50	52	54	56	58	60	62	64	66	68	70
Medidas de cintura/pecho: cm	112	117	122	127	132	137	142	147	152	157	163	168	173	178

Medidas de entrepierna: in	28	29	30	31	32	33	34	35	36	37
Medidas de entrepierna: cm	71	74	76	79	81	84	86	89	91	94

ÍNDICE/GUÍA DE REFERENCIA RÁPIDA

N.º LOTE	PÁGINA	TABLA DE TALLAS	N.º LOTE	PÁGINA	TABLA DE TALLAS	N.º LOTE	PÁGINA	TABLA DE TALLAS
0413	61	MFC-12	CY34	38	MFC-14	SP15	45	LFC-01
0414	60	MFC-12	JP67	49	LFC-39	SP16	19	MFC-46
041X	54-55	LFC-01	JP68	32	MFC-25	SP23	45	LFC-01
0421	60	MFC-12	JT36	34	MFC-12	SP24	18	MFC-46
042X	54-55	MFC-12	JT38	33	MFC-12	SP25	45	LFC-01
044X	56-57	MFC-12	JT50	33	MFC-12	SP26	19	MFC-46
045X	54-55	LFC-01	KT76	61	MFC-12	SP3A	14-15	MFC-96
046X	54-55	MFC-12	LN30	34	MFC-12	SP4A	14-15	MFC-96
051W	52-53	LFC-02	MX18	39	MFC-24	SP80	21	MFC-93
052M	52-53	MFC-12	PC20	28		SP81	45	LFC-01
053W	58-59	LFC-02	PC45	48		SP90	21	MFC-93
054M	58-59	MFC-12	PC76	29		SP91	45	LFC-01
OP1W	66	LFC-02	PC86	29		ST52	20	MFC-46
OP2M	67	MFC-106	PT20	26		ST62	20	MFC-46
OP4M	66	MFC-106	PT21	48	LFC-02	SX10	12-13	MFC-96
I430	68		PT2C	28		SX11	44	LFC-01
2020	68		PT2L	25		SX20	12-13	MFC-96
501W	62-63	LFC-02	PT3L	47	LFC-02	SX21	44	LFC-01
501X	64	LFC-01	PT62	27		SY32	16-17	MFC-96
502M	62-63	MFC-96	PT88	27		SY42	16-17	MFC-96
502X	64	MFC-96	PT89	48	LFC-02	SY50	20	MFC-46
5020	65	MFC-09	PX60	24		SY60	20	MFC-46
CC14	41	MFC-24	PX61	46		TP61	69	MFC-67
CC18	39	MFC-24	SC30	19	MFC-46	TT46	69	
CD32	41	MFC-26	SC40	19	MFC-46	VD22	35	MFC-12
CP30	39	MFC-24	SC70	20	MFC-46	VP62	35	MFC-25
CP40	39	MFC-24	SD78	21	MFC-94	VT22	34	MFC-12
CT10	40	MFC-24	SP13	45	LFC-01			
CT30	41	MFC-26	SP14	18	MFC-46			



PRECAUCIÓN: Las prendas mostradas en este catálogo cumplen con requisitos de inflamabilidad clase 1, pero no proporcionan protección de fuentes de ignición, Sustancias fundidas o exposición química. Si requiere prendas resistente a la flama haga saberlo a su vendedor.

Las imágenes del producto y las muestras de tela que se muestran aquí son reproducidas fotomecánicamente. Por lo tanto, los colores pueden variar con respecto a los reales.

© 2023 Workwear Outfitters, LLC
Red Kap®, una marca de Workwear Outfitters, LLC

RedKap.mx 

22-8034

